

veiligheidsregio Flevoland

2013 t/m 2016

&

brandrisicoprofiel 2013

Jaarstukken 2013

Ontwerp begroting 2015

Begrotingswijziging(en) 2014

Inhoud

1 Historie en financiën

2 Dekkingsplan

• Opkomsttijden

• 3 Relatie

brandrisicoprofiel

• 4 Conclusies

• 5 Bestuurlijke

dilemma's

Brandweer Flevoland

- Veiligheidsregio sinds 1 januari 2008
- Geregionaliseerde brandweer sinds 1 juli 2009
- Begroting 2008 ingebracht
- Alleen loon en prijscompensatie
- Bijdrage brandweer NOP 2015:
1.499.918
- Totaal BRF: 16.584.000 (gemeenten)
- Totaal VRF: 18.492.000 (gemeenten)

Financiële Taakstelling

- 2012: Gerealiseerd 3%
- 2014: Stelpost begroting/ begrotingswijziging
2014: € 821000
- 2016: Aanvullende 4% € 679.000
- Bovenstaande bedragen inclusief reductie BDUR

OWEER

ROOSTAAL

ATECO

15-05-14

Opbouw bezuinigingsvoorstellen



€1.500.000

€679.000

Totaal vanaf 2016

Bezuiniging 2e tranche LT (langere termijn)

Totaal 2014

Bezuiniging 1e tranche

€821.000

€ 373.000

Efficiency

€ 448.000

1 Wet Veiligheidsregio's – Besluit

Veiligheidsregio's

- Normen opkomsttijden

- Gemotiveerd afwijken van normen

2 Relatie dekkingsplan &

brandrisicoprofiel

3 Proces afronden en vaststellen

rapport%20ter%20plaats%20over%20opkomsttijden%20brandweer[1].pdf - Adobe Reader

Bestand Bewerken Beeld Venster Help

33 / 76 151%

Gereedschappen Opmerking

2.3 Onnauwkeurigheid in meten van opkomsttijd

Naast het relatief beperkte belang van de opkomsttijd binnen de kwaliteit van de repressieve brandweezorg, valt ook op het 'meten' van de opkomsttijd en de vergelijking met de tijdnormen uit het Bvr het nodige af te dingen. Opkomsttijd valt uiteen in drie delen, te weten: de verwerkingstijd van de alarmcentrale, de uitruktijd en de rijtijd. De opkomsttijd start als de centralist de melding aanneemt en stopt wanneer de brandweereenheid ter plaatse is.

Figuur 1 Schematische weergave opkomsttijd en elementen daarvan

Legend:

- Automatische vastlegging in GMS
- Verwerkingstijd P2000
- Handmatige vastlegging in GMS

Verwerkingstijd
De verwerkingstijd start feitelijk bij de eerste handeling die de centralist pleegt in het GMS. Vóór dit moment verstrijkt ook tijd die niet meetelt in de verwerkingstijd. Deze bestaat uit de tijd tussen de ontvangst van de melding op de 112-centrale en het doorgeven aan het desbetreffende meldkameronder-

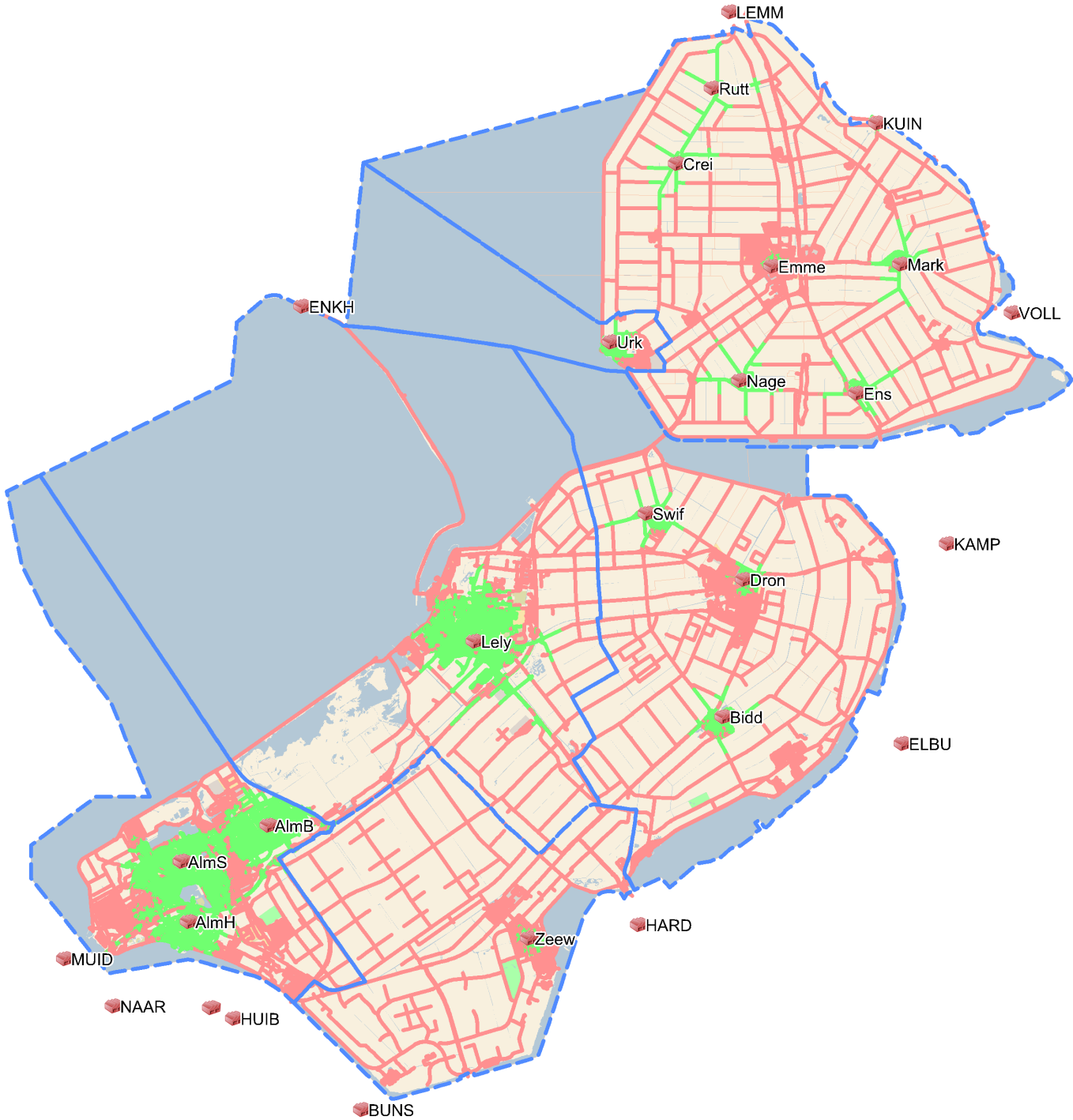
2 dekkingsplan



Vastgesteld in december 2008

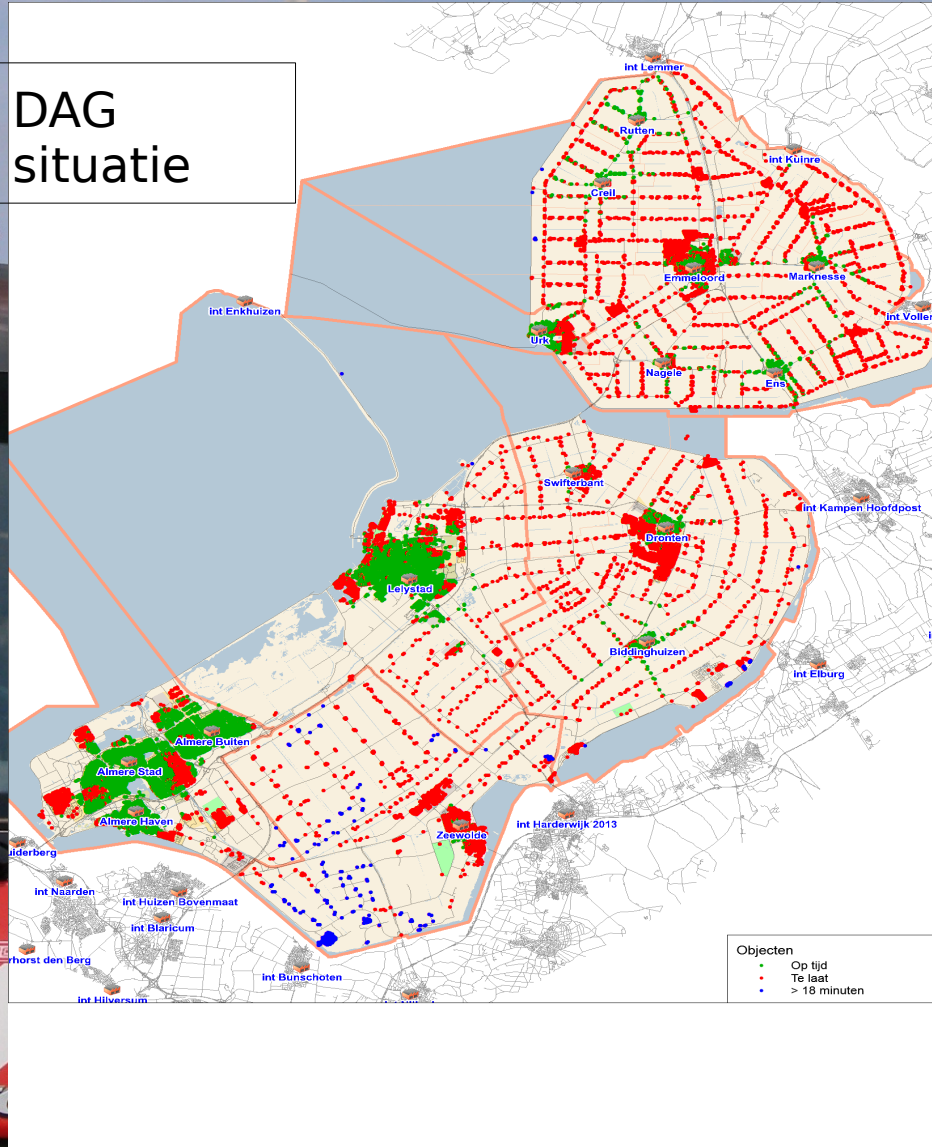
Opkomsttijden:

- 1e TS 8 minuten voor risicovolle objecten en woningen zonder rookmelder(s)
- 1e TS 10 minuten voor woningen met rookmelder(s)
- 1e TS 15 minuten voor

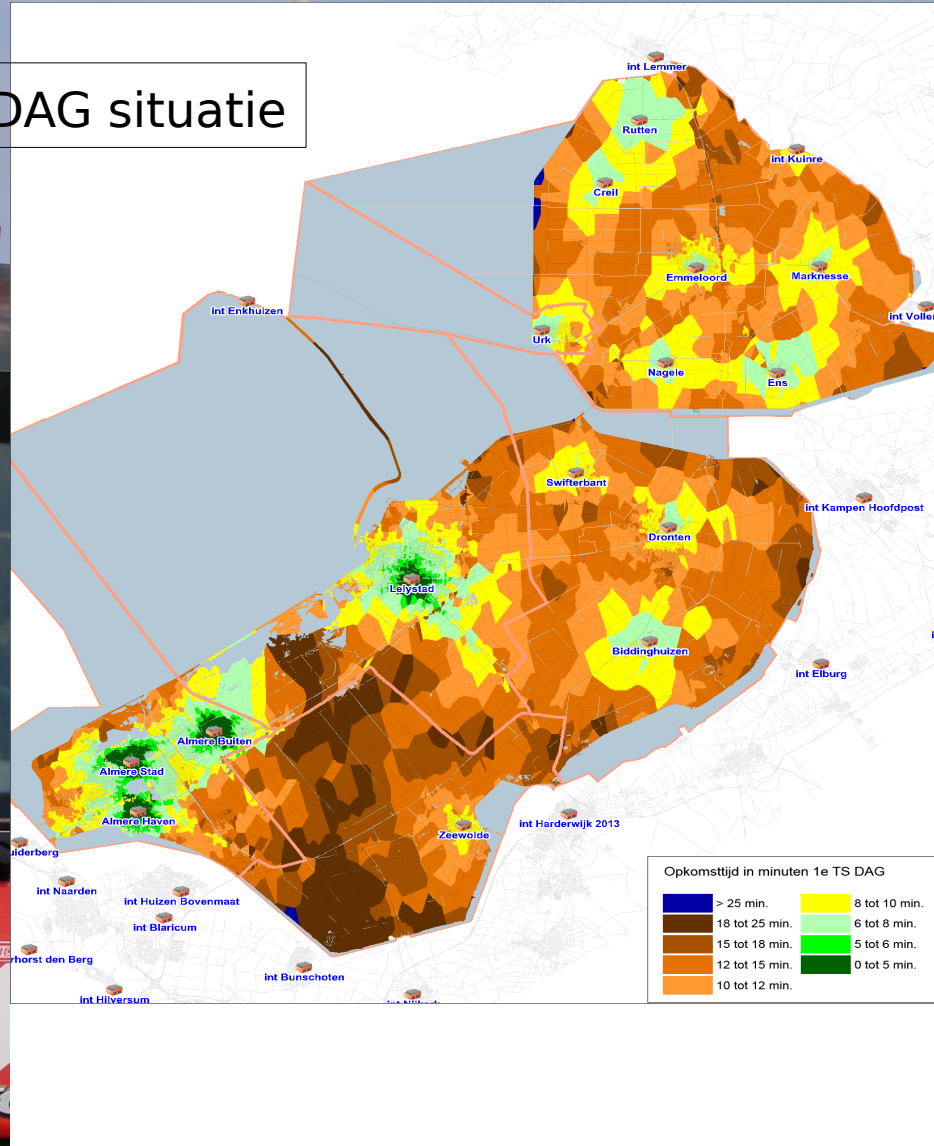


1 Opkomsttijden

DAG
situatie



DAG situatie



Opkomsttijden Flevoland ten opzichte van wettelijke normen

WEER

ROBUSTAAL

ATECO



15-05-14

1414

Noordoostpolder



15-05-14

1515



OWEER

ROOSTAAL

ATECO

15-05-14

1616

Objecten waar de norm opkomstijden niet gehaald worden.

- Markante objecten
 - - Gebruiksvergunningplichtige objecten
 - - BRZO instellingen
- Niet markante objecten

Markante objecten

WEER

ROBUSTAAL

ATECO

Niet markante objecten

De overschrijving op opkomsttijd voor 'niet markante objecten' wordt op basis van de berekende opkomsttijden geaccepteerd en vastgesteld.

Het brandrisicoprofiel geeft geen aanleiding hier anders mee om te gaan.

De 'massa' het risico bepaald.

Hoe hoger het aantal objecten, hoe hoger de kans dat er een incident plaats vindt.

In de huidige economische situatie is het niet realistisch extra te investeren in meer brandweerposten of permanente bezetting van posten.

3 relatie met brandrisicoprofiel

Vlinderdasmodel

60%

Koken,
stoken,
roken

20%

Apparaten,
installatie

20%

Aanbrengen
van vuur

Ontstaan
brand

160
x

Letsel

20%

Schade,
omvang

40%

Voorkome
n

Beperken Bestrijden

Risicobeeld tbv voorkomen



Risicobeeld tbv voorkomen



Risicobeeld tbv bestrijden



Rijtijd, letsel en schade

- Geen verband rijtijd en letsel/schade
- Ontdek/meldtijd niet gelijk
- Letsel en schade kan snel ontstaan
- Dekking is geografisch georiënteerd
- Risico's object georiënteerd
- Weinig verschil in risico; verspreid over veel gebouwen

Conclusies

- Massa is bepalend voor de dekking
- Extra investeren in opkomsttijden (kazernes) levert weinig winst op
- Verbeteren opkomsttijden waar mogelijk, maar niet ten koste van grote investeringen
- Investeren in gericht (doelgroepen) voorkomen en beperken

Bestuurlijke dilemma's

Als we de conclusies (h)erkennen:

2. Investeren in markante objecten? Zo ja, tot welk niveau en waar/wie?
3. Investeren in niet markante objecten? Zo ja, tot welk niveau en waar/wie?
4. Wie bepaalt dit? VB of gemeente?
5. Brandveilig leven tot welk niveau en wie?