

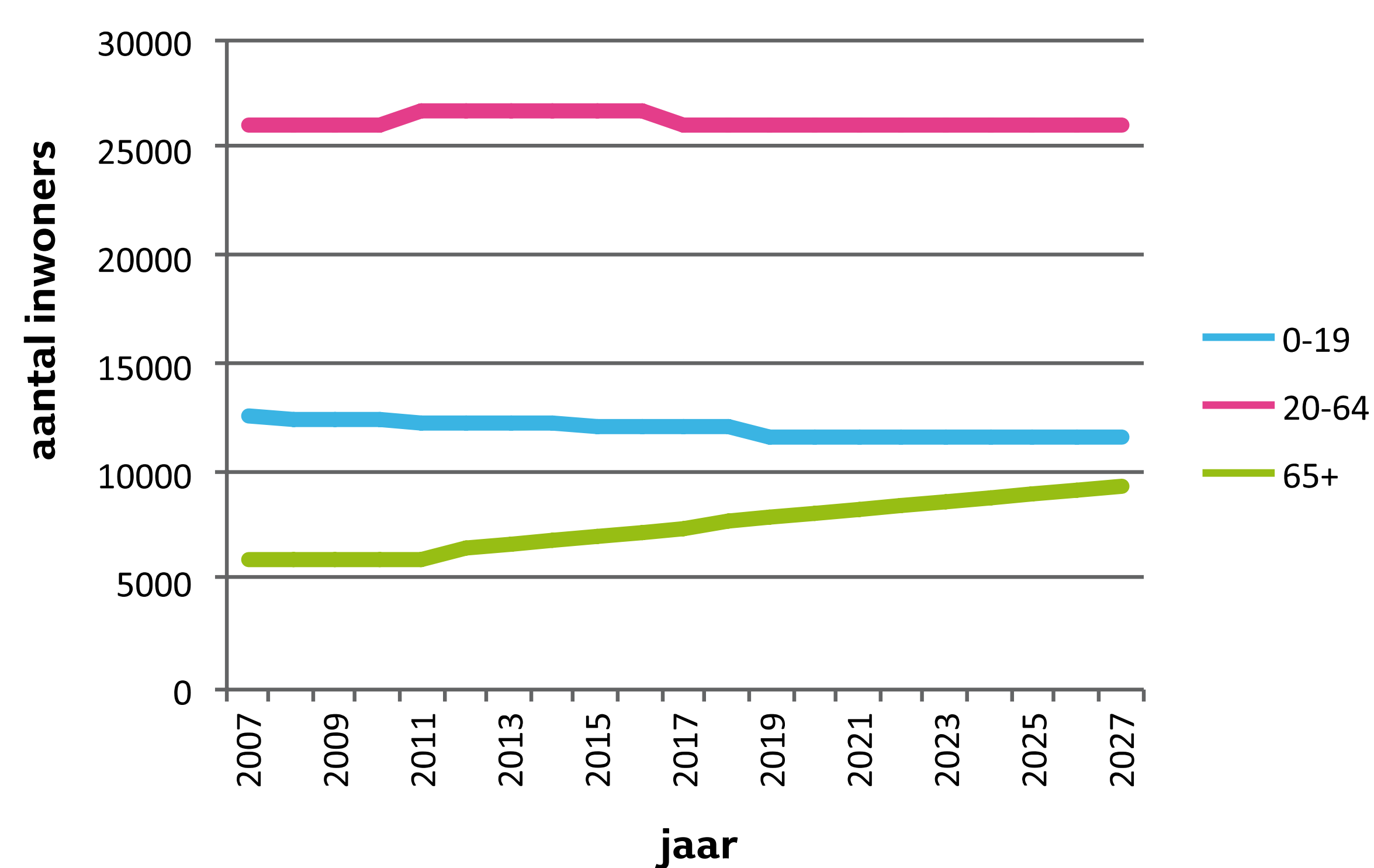
Ontgroening en vergrijzing

Minder jongeren en meer senioren, individualisering

De Nederlandse bevolking verandert van samenstelling. Rond 2020 zal een historische omslag plaatsvinden en zal het aantal ouderen (>65) groter zijn dan het aantal jongeren (<20) in Nederland. Bovendien zijn er meer gezonde/vitale ouderen, door verbeterde leefomstandigheden en gezondheidszorg.

De samenstelling van huishoudens is de afgelopen jaren meer divers geworden en er is een afname van de gemiddelde huishoudensgrootte. Het aantal eenpersoonshuishoudens neemt sterk toe en het aantal (thuiswonende) kinderen neemt af. Ook ontstaan er allerlei nieuwe woonvormen en huishoudenssamenstellingen.

Figuur: groene en grijze druk



Onderliggende trends en onzekerheden

Mondiaal

- De wereldbevolking zal toenemen
- In Europa nauwelijks groei, wel vergrijzing door verhaagde levensverwachting en vitaler oud worden
- Hoe hard groeit de wereldbevolking?

Nationaal

- Stabiel inwonersaantal, wel vergrijzing en ontgroening
- Krimp potentiële beroepsbevolking
- Toename aantal huishoudens
- Individualisering binnen huishoudens. Meer non-conventionele families en familiebanden

Lokaal

- Krimp beroepsbevolking, vergrijzing en ontgroening
- Vanaf 2030 krimp in bevolking
- Vanaf 2040 krimp in huishoudens
- Krimp eerst in dorpen, later in Emmeloord
- Lopen de dorpen op termijn helemaal leeg?
- De invloed van het AZC op het inwoneraantal?



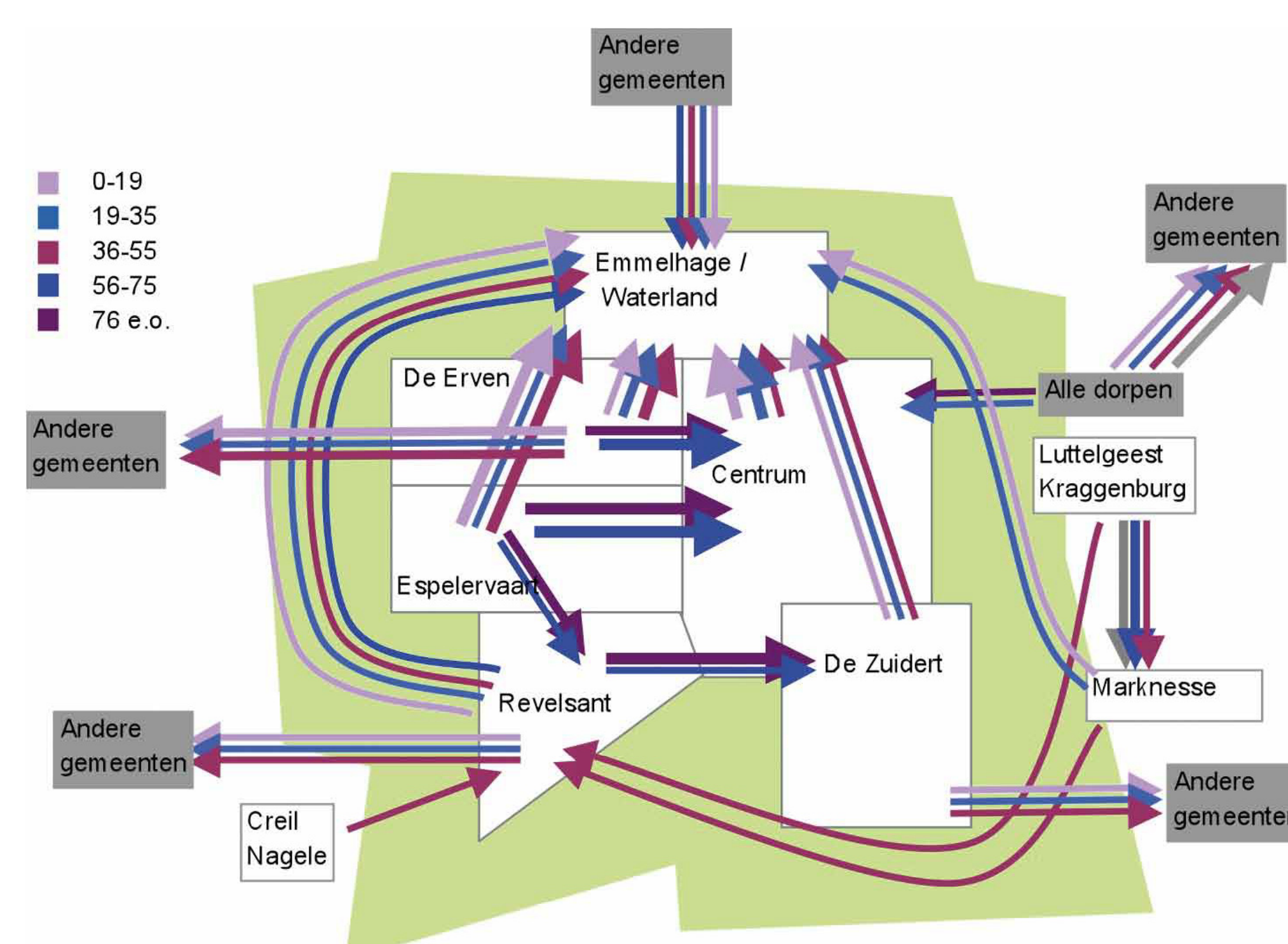
Regionalisering

Groei en krimp in stad en land

De wereldwijde trek naar de stad is ook in Nederland duidelijk zichtbaar. De verschillen tussen regio's in Nederland nemen steeds sterker toe, er ontstaan groei- en krimpregio's. Oorzaken hiervoor zijn onder andere bevolkingsgroei, economische omstandigheden, lokale arbeidsmarkt, lokale huizenmarkt en veranderingen in het leefpatroon van de bevolking.

Mede als gevolg hiervan is steeds minder behoefte aan fysiek vastgoed op allerlei terreinen. We zien al een enorm overschot aan kantoren, maar ook in het winkelvastgoed is deze trend zichtbaar. Als gevolg van de schaalvergroting in de landbouw neemt ook de hoeveelheid leegstaand agrarisch vastgoed toe. Veel van dit vastgoed zal de komende jaren komen leeg te staan en herontwikkeld dan wel gesloopt moeten worden.

Figuur: migratie naar leeftijd, 2005-2010



Onderliggende trends en onzekerheden

Nationaal

- Groei in de Randstad en regionale steden versus krimp in landelijk gebied
- Rondom Randstad behoefte aan ruimtelijk kwalitatieve woonomgeving
- Overschot aan kantoren- en winkelvastgoed en bedrijventerreinen (leegstand)
- Afname fysieke winkels (offline is de etalage voor online)
- Van 64.000 agrarische bedrijven in 2012 naar ca. 45.000 in 2030 (-36%)

Lokaal

- Braindrain: vertrek van hoger opgeleide jongeren. In welke mate keren ze weer terug?
- Terugloop voorzieningenniveau dorpen; dorpen worden "woondorpen" met beperkte of geen voorzieningen.
- Toenemend beroep op zelforganiserend vermogen dorpen
- Afname van momenteel ca. 1.000 agrarische bedrijven naar ongeveer 600 in 2030
- Welke herontwikkelingsmogelijkheden zijn er voor de leegstaande agrarische erven?
- Is de gevraagde ruimtelijke kwalitatieve woonomgeving voldoende aanwezig, zowel qua voorzieningen als authentieke aantrekkelijkheid van de woonomgeving?

Veranderende arbeidsmarkt

Minder vacatures en meer flexibel werken

De Nederlandse arbeidsmarkt is de laatste jaren sterk aan het veranderen richting een flexibele arbeidsmarkt met een stijgende werkloosheid en een toenemende instroom van arbeidsmigranten uit Midden- en Oost-Europa. Daarbij worden sommige banen overbodig door technologische ontwikkeling of worden andere vaardigheden gevraagd. In de zorgsector wordt verwacht dat op lange termijn een personeelstekort gaat ontstaan.

Groot deel eenvoudig werk verdwijnt

GEA MEULEMA

GRONINGEN Een groot deel van de banen voor laagopgeleiden verdwijnt en komt nooit meer terug. Ook niet in de techniek en de zorg.

Dat constateren Wim van de Pol (College van Bestuur Noorderpoort) en Jouke van Dijk (hoogleraar Rijksuniversiteit Groningen en lid SER Noord-Nederland). Zij maken zich grote zorgen.



Onderliggende trends en onzekerheden

Mondiaal

- Flexibel werken: scheiding tussen privé en werk verandert

Nationaal

- Vervanging arbeidsplaatsen met gemiddeld opleidingsniveau door automatisering en robotisering.
- Werken in netwerken met plattere organisaties

- Arbeidsparticipatie vrouwen zal niet verder toenemen
- Het arbeidsaanbod wordt schaarser en gevarieerder
- Flexibeler arbeidsmarkt, kortere contracten en meer relatie tussen werkgever/werknemer
- Vervaging van de scheidslijn tussen werken en thuis, vrije tijd en arbeid
- Meer vrije tijd, toename recreatieve en toeristische markt

- Houden de krimp van de beroepsbevolking en het afnemen van het arbeidsaanbod elkaar in evenwicht?

Lokaal

- De Noordoostpolder heeft relatief veel gemiddeld opgeleiden, wat gebeurt er als deze banen verdwijnen?

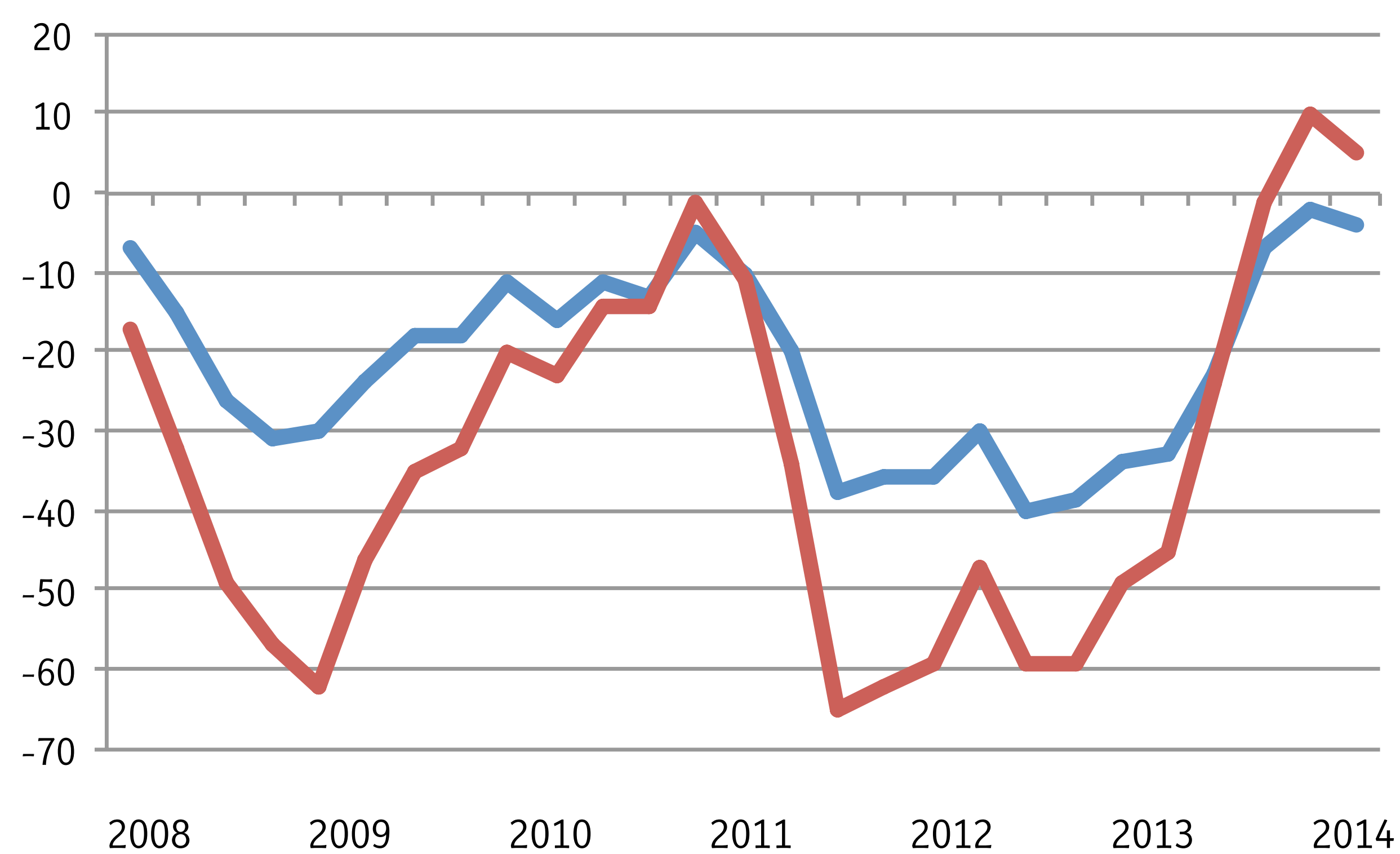
Minder rijk

Afname inkomen en vermogen

Als gevolg van de lage economische groei dalen de overheidsinkomsten en stijgen de overheidsuitgaven. Door hogere werkloosheid en lagere economische groei dalen o.a. de inkomsten uit belastingen en de premie volksverzekeringen. Daarbij leggen de vergrijzing en de daarmee gepaard gaande stijging van de zorgkosten en het toenemende beroep op de collectieve voorzieningen een extra druk op de uitgaven. Om het begrotingstekort (EMU-schuld) te beperken zal de overheid moeten bezuinigen.

Het aantal huishoudens in Nederland dat in armoede leeft, neemt sinds 2010 weer toe. In Nederland bestaan grote verschillen in leefstijl en gezondheidsontwikkeling gerelateerd aan sociaal-economische status (SES). Er is een tweedeling zichtbaar waarbij mensen uit de lagere inkomensklasse zich vaak minder gezond voelen, vaker langdurige beperkingen hebben en vaker één of meer chronische aandoeningen hebben. Naarmate het verschil tussen rijk & arm toeneemt, zal ook het verschil in leefstijl en daarmee de verwachting van het aantal levensjaren in goede gezondheid toenemen.

Figuur: consumentenvertrouwen naar regionale kenmerken van het huishouden



— Consumentenvertrouwen
— Economisch klimaat



Onderliggende trends en onzekerheden

Nationaal

- Dalende overheidsinkomsten en stijgende uitgaven
- Groeiende kloof tussen hoog- en laagopgeleiden en inkomensongelijkheid
- Verdwijnen van de middenklasse
- Toename criminaliteit als gevolg van schuldenproblematiek
- Blijven de strenge regels voor kredietverstrekking aan particulieren en ondernemers bestaan?
- Hoe ontwikkelt het eigen woningbezit zich, verschuiving van koop naar huur?
- Is de laagconjunctuur tijdelijk of blijvend?

Lokaal

- Inwoners Noordoostpolder hebben minder te besteden dan de rest van Nederland en er is sprake van een toenemende schuldenproblematiek
- Bezuinigingen en versoering van collectieve voorzieningen

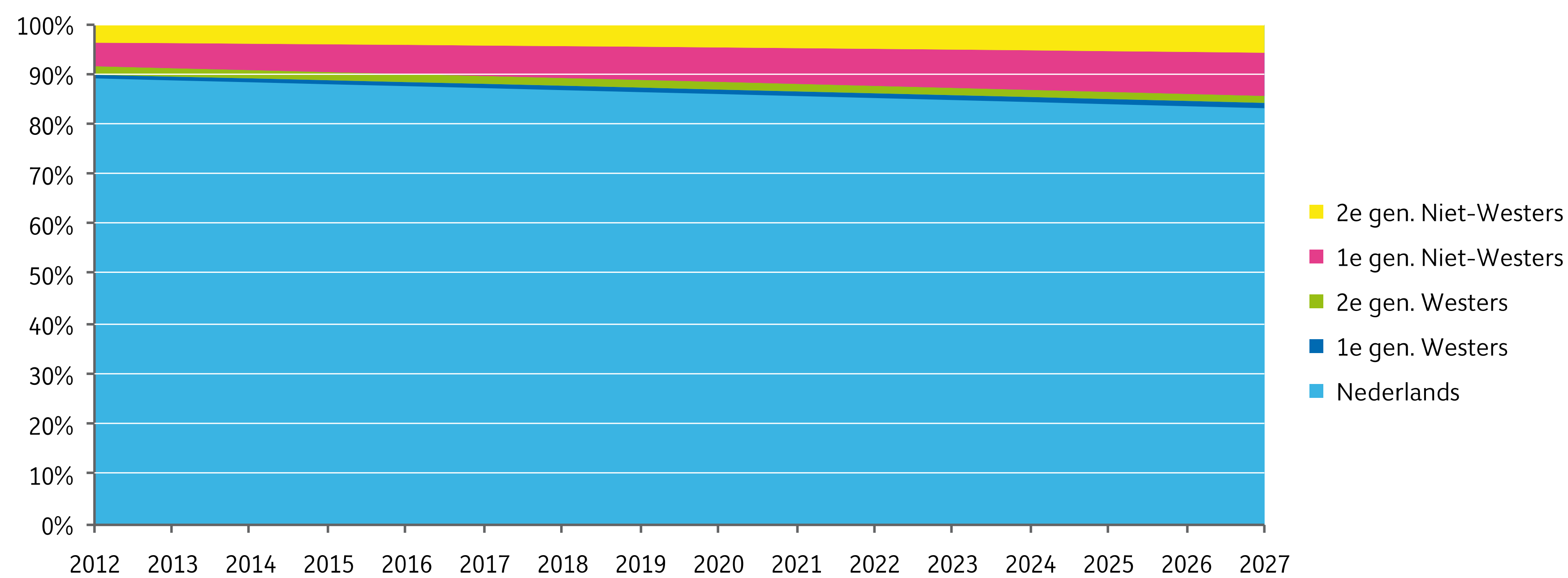
Globalisering

Meer invloed van buitenaf

Door de toenemende digitalisering, verbeterde infrastructuur en ontwikkelingen op het gebied van vervoer, zowel binnen als buiten Europa, neemt de internationale handel toe. Dit gebeurt in de vorm van import, export en transit (doorvoer) in allerlei verschillende producten. Doordat alle nationale economieën op deze wijze steeds meer met elkaar verweven zijn, is de economische groei en handelssituatie in Nederland in toenemende mate afhankelijk van economische situaties in het buitenland.

Tevens neemt door het openstellen van grenzen het verkeer van personen en de arbeidsmigratie toe. De Nederlandse samenleving laat een toename in culture diversiteit zien. De trend van de afgelopen vijftig jaar zet door waarbij meer mensen immigreren dan emigreren. Door verandering in herkomst van immigranten over de jaren heen stijgt daarbij de diversiteit van de allochtone bevolking.

Figuur: prognose etniciteit inwoners Noordoostpolder 2012-2027



Onderliggende trends en onzekerheden

Mondiaal

- Wereldeconomie groeit, nieuwe groeilanden ten kosten van positie westerse landen
- Binnen EU voornamelijk groei in Oost-Europa
- Toenemende migratie van Zuid- naar Noord-Europa
- Verschillen in lonen tussen landen worden kleiner
- Verminderde invloed van Westerse (christelijke) normen en waarden
- Migratiestromen, toename arbeidsmigranten
- Ontstaat er een open wereldeconomie of wordt de wereld verdeeld in min of meer afgesloten handelsblokken?
- Welke invloed heeft het toenemend welvaartsniveau in Oost-Europa op de arbeidsmigratie naar Nederland?
- Hoe ontwikkelt de welvaart zich in ontwikkelingslanden?

Lokaal

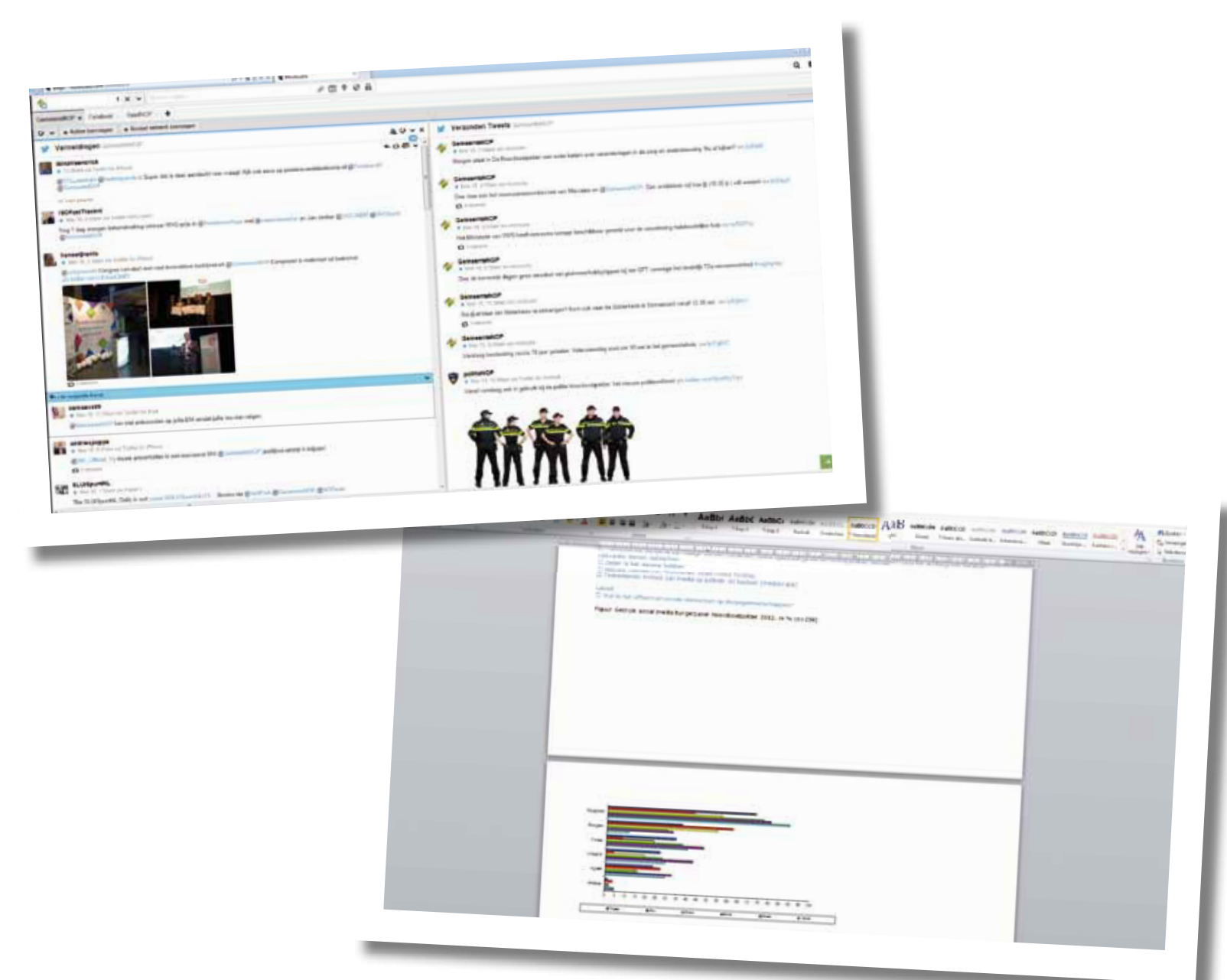
- Toename export van landbouwproducten
- In welke mate vestigen arbeidsmigranten zich permanent in de Noordoostpolder?
- In hoeverre integreren de arbeidsmigranten in de lokale samenleving?



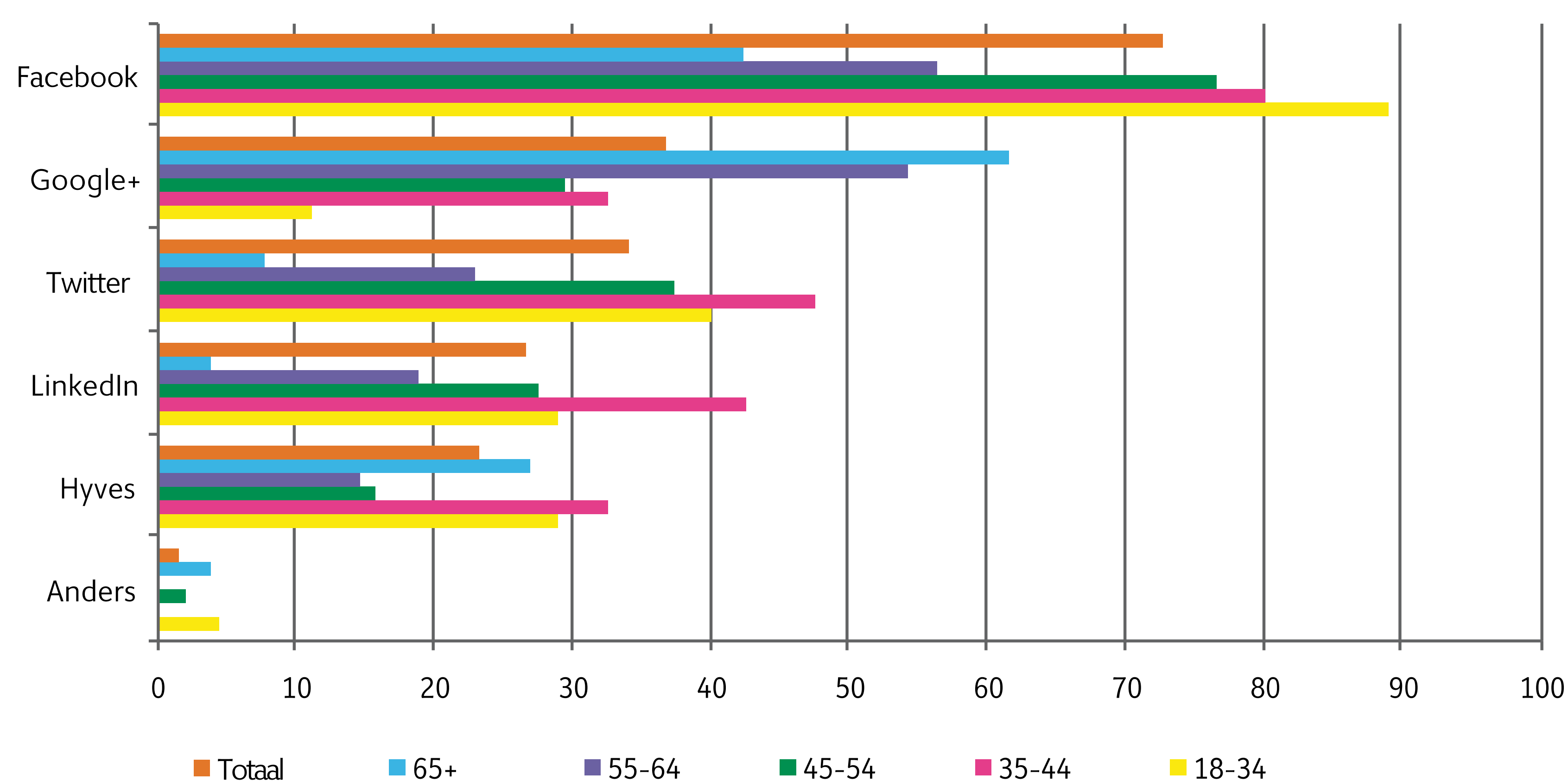
Connectiviteit

Meer verbonden en meer transparantie

Door een toename in internetgebruik en social media wordt steeds meer informatie transparant en worden burgers steeds mondiger. Dit leidt er toe dat politiek steeds interactiever wordt en er meer controle op besluitvorming plaatsvindt. Factchecking is inmiddels gewoon geworden tijdens verkiezingsdebatten. En mediahypes kunnen de politieke agenda beïnvloeden. Ook burgers weten elkaar makkelijker te vinden in online platforms en nieuwe communities. Deze online communities lijken ook de offline contacten in buurten te versterken.



Figuur: gebruik social media burgerpanel Noordoostpolder 2012, in % (n=259)



Onderliggende trends en onzekerheden

Mondiaal

- Kennis en sociale interactie voortdurend binnen handbereik
- Toenemende behoefte aan veilige sociale contacten, zowel openbaar/privé en offline/online. Sociale en culturele achtergrond verliezen relevantie binnen netwerken
- Delen is het nieuwe hebben
- Nieuwe vormen van financieren, zoals crowd funding
- Toenemende invloed van media op politiek en bestuur (mediacratie)

Lokaal

- Wat is het effect van sociale netwerken op dorpsgemeenschappen?

Politieke verschuivingen

Verschuiving verantwoordelijkheden en versnippering in politiek landschap

De verhoudingen tussen lokale, landelijke en Europese politiek veranderen. Gemeenten krijgen meer taken vanuit het Rijk die zij op lokaal niveau moeten uitvoeren en vormgeven. Tegelijkertijd zien we een verschuiving van zeggenschap van nationaal naar Europees niveau. De noodzaak voor gemeenten om regionaal samen te gaan werken neemt toe door een toenemende mate van decentralisatie van taken. Dit betreft zowel de samenwerking met andere gemeenten als de lokale integrale samenwerking in gemeenten zelf met bijv. zorginstellingen maar ook de samenwerking met burgers en burgerinitiatieven. Het aantal (lokale) partijen waarop gestemd kan worden en het aantal (lokale) partijen dat zitting heeft in de colleges en gemeenteraad neemt landelijk toe. De versnippering van het politiek landschap is op nationaal, provinciaal en lokaal niveau zichtbaar. Dit brengt een diversiteit aan standpunten en belangen met zich mee.

Partij	Aantal zetels
CDA	7
VVD	3
Pvda-Groen Links	2
Christen Unie/SGP	5
Politieke Unie	3
ONS Noordoostpolder	3
D66	2
Partij van vrije Poldermensen	1
SP	3
Totaal	29



Onderliggende trends en onzekerheden

Mondiaal

- Politieke machtsverschuiving als gevolg van economische machtsverschuiving
- Verandering van dominante normen en waarden in de wereldpolitiek
- Toenemende macht van stedelijke agglomeraties
- Neemt de democratisering van de wereld toe of juist af?
- Ontwikkelt de Europese Unie zich tot een Verenigde Staten van Europa?

Nationaal

- Verschuiving verantwoordelijkheden: toename Europese regelgeving en taken vanuit het rijk naar de gemeenten
- Grote diversiteit in politiek landschap, kiezers worden minder trouw aan politieke partij
- Toenemend cliëntelisme en populisme, algemeen belang wordt ingeruild voor deelbelang

Lokaal

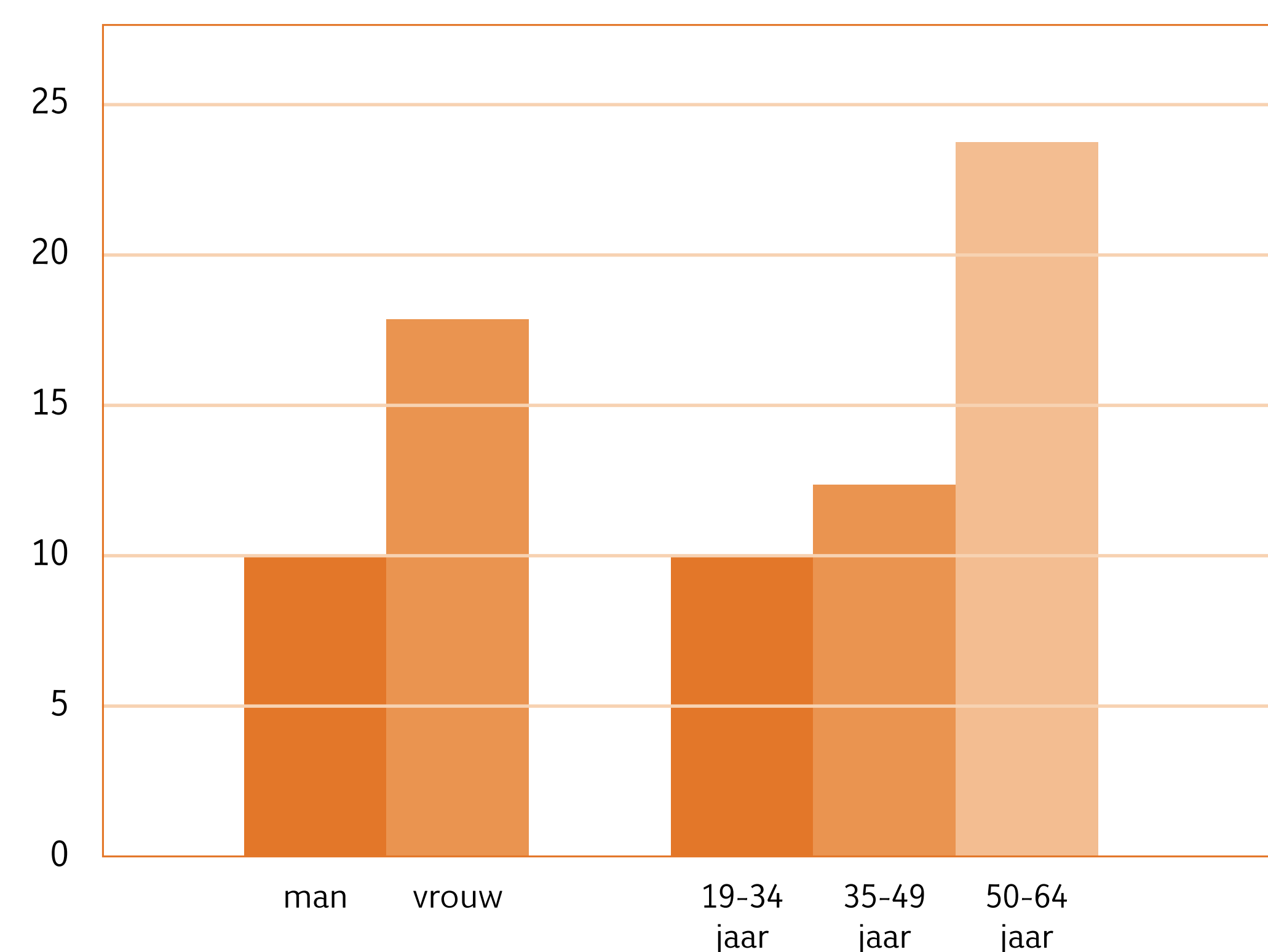
- Aantal lokaal verkiesbare partijen neemt toe
- Noodzaak tot meer samenwerking om financiële zekerheid, organisatorische kwaliteit en continuïteit te waarborgen (regionalisering)
- Leidt regionalisering uiteindelijk tot gemeentelijke fusie?
- Maakt Noordoostpolder onderdeel uit van de Noordvleugel of van de regio Zwolle?

Doe het zelf

Minder overheid, meer burger

De relatie tussen de burger en de overheid verandert, waarbij de burgers steeds meer initiatief nemen. Hierbij neemt de overheid steeds meer een faciliterende positie in. Vanuit een versobering van collectieve voorzieningen wordt ook vanuit de politiek meer beroep gedaan op de eigen kracht van burgers om meer ondersteuning binnen het eigen netwerk (familie, buurt en mantelzorgers) te zoeken. Dit vertaalt zich in een veelheid aan lokale burgerinitiatieven.

Figuur: het afgelopen jaar mantelzorg gegeven, naar geslacht en leeftijd



Onderliggende trends en onzekerheden

Nationaal

- Relatie tussen overheid en burgers verandert, overheid heeft nu een faciliterende rol en legt de nadruk op eigen verantwoordelijkheid en sociale netwerken
- Behoeftte aan snelle en slagvaardige overheid, roep vanuit de samenleving om minder bureaucratie
- Regelgeving aangepast aan problemen en ontwikkelingen in de maatschappij

- Van verticale verbanden (kerken, politieke partijen, maatschappelijke organisaties) naar horizontale verbanden (lokale samenwerking, kleinschalige coöperaties)
- De vraag naar zorg groeit en wordt complexer. Institutionele zorg neemt af, meer beroep op sociaal netwerk.
- Mensen blijven langer thuiswonen

Lokaal

- Behoeftte aan regisserende rol van de overheid, intensieve samenwerking met maatschappelijk middenveld en meer marktgerichtheid
- Toenemende invloed van burger op overheid, meer en meer participeren
- Meer vraag naar inzicht in besluitvormingsprocessen
- Meer kortdurende activiteiten en minder clubs en verenigingen.



Doe mee

&

Maak elkaar sterk!



Technologie

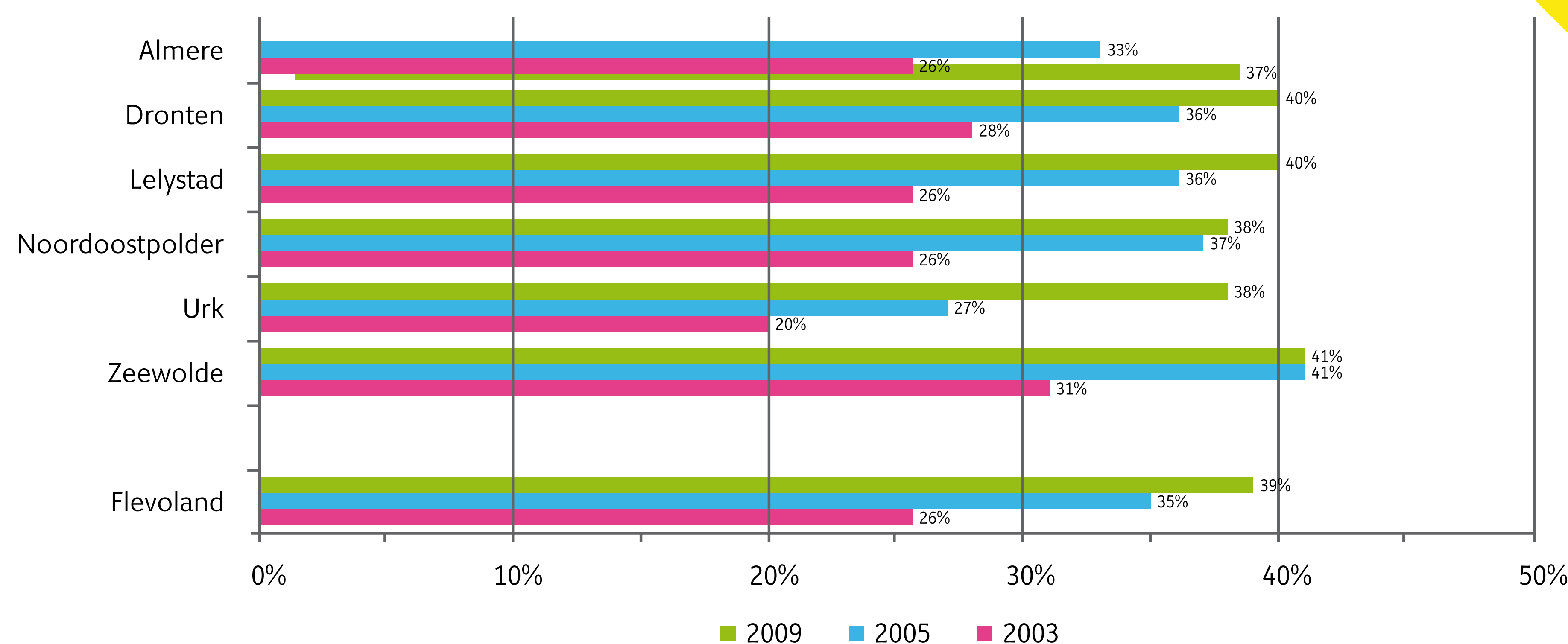
Versnelling van innovaties en verbreding van toepassingen

De innovaties op technologisch gebied volgen elkaar snel op, bijvoorbeeld op het gebied van digitale media, biotechnologie en nanotechnologie. Daardoor verandert de manier waarop mensen wonen, werken en recreëren. Afstanden worden steeds minder belangrijk door nieuwe mobiliteitsoplossingen.

De manier waarop we dingen maken verandert ingrijpend door nieuwe, meer individueel gerichte productietechnieken, zoals 3D-printen. Door slimme crossovers tussen sectoren ontstaan nieuwe mogelijkheden, denk bijvoorbeeld aan de ontwikkeling van precisielandbouw.

Door gebruik te maken van technisch ondersteunende voorzieningen in huis (domotica), kan voor ouderen en hulpbehoevenden de mogelijkheid worden gecreëerd om langer zelfstandig en veilig te kunnen wonen.

Figuur: percentage innoverende vestigingen (2003, 2005, 2009)



Onderliggende trends en onzekerheden

Mondiaal

- Individualisering van productie door onder andere 3D-printen
- Snellere en grotere informatieontsluiting: Big Data
- Niet-grondgebonden industrialisatie van de landbouw
- Onverwachte technologische ontwikkelingen kunnen een groot effect hebben op de samenleving
- Welke invloed hebben nieuwe mobiliteitsoplossingen op de fysieke infrastructuur (wegenonderhoud, tankstations)?
- In welk tempo zet de technologische vooruitgang zich voort?

Nationaal

- Ontstaan van een nieuwe biobased economy (hoogwaardige producten maken van agrofood-reststromen)

Lokaal

- Cross-overs landbouw en technologie: precisielandbouw
- Compositieontwikkeling
- Geomatica
- Bereikbaarheid gemeente versus nieuwe mobiliteitsoplossingen.
- Verdere industrialisatie landbouw versus ontwikkeling biologisch-dynamische landbouw

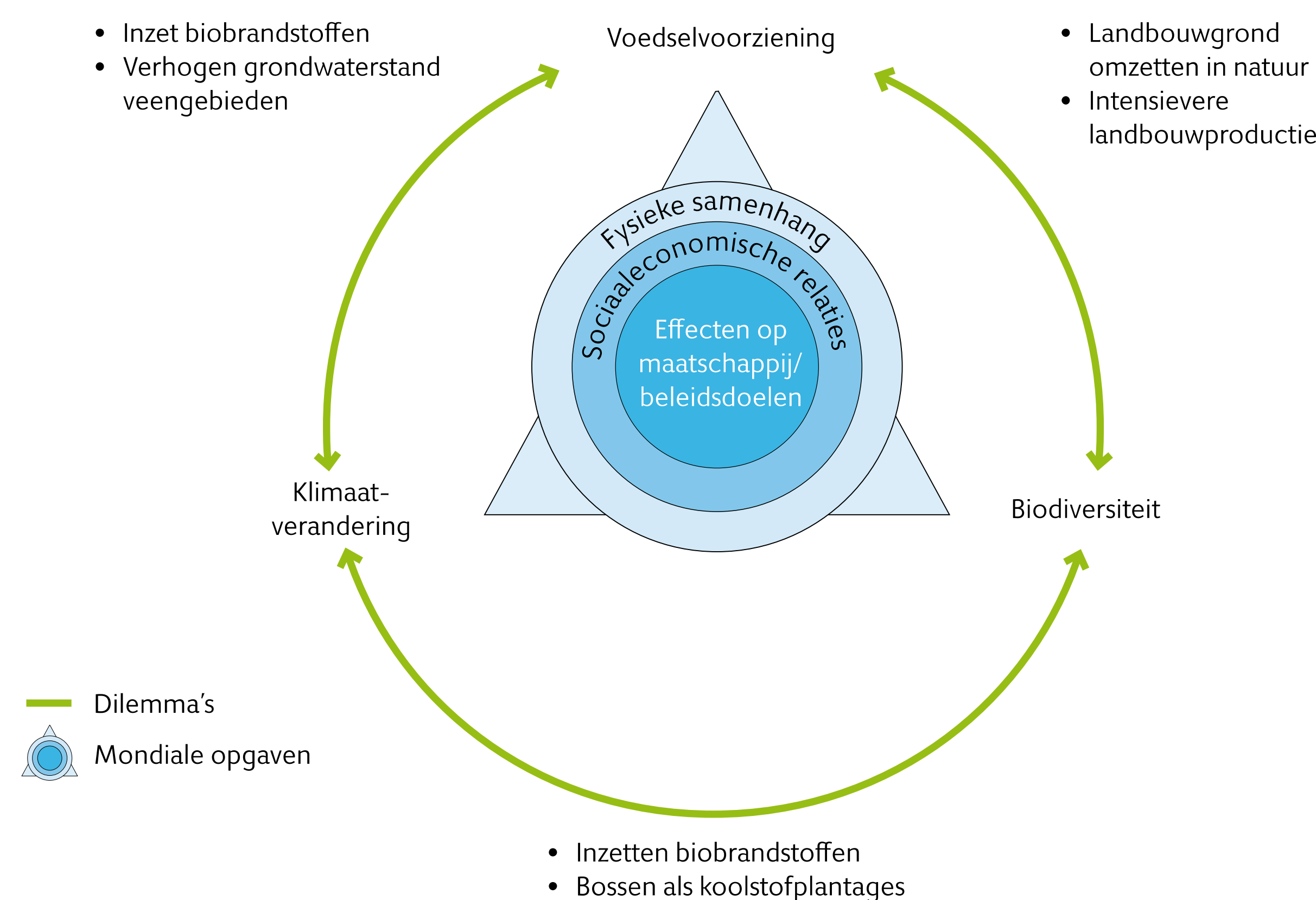


Groen en duurzaam

Verduurzaming leefomgeving

De gevolgen van klimaatverandering worden steeds zichtbaarder. Ook zal de vraag naar grondstoffen, voedsel en hulpbronnen toenemen vanwege de groei van de wereldbevolking en welvaart. Gevolg is schaalvergroting in de landbouw, terwijl ook de biologische landbouw groeit.

Nederland groeit richting een circulaire economie, het bewustzijn over duurzaam leven, bouwen en ondernemen neemt toe. De rijksoverheid heeft zich ten doel gesteld de CO₂-uitstoot in 2020 met 20% te reduceren, een aandeel van 14% duurzame energie te realiseren en 2% energiebesparing per jaar. Lokale burgerinitiatieven op het gebied van duurzaamheid blijken regelmatig een goede basis om ook andere zaken, zoals bijvoorbeeld zorg met elkaar te organiseren.



Onderliggende trends en onzekerheden

Mondiaal

- Toename aandeel duurzame energie en terugdringen uitstoot CO₂
- Verdubbeling van de vraag naar hulpbronnen; onzekerheid over beschikbaarheid van alternatieve grondstoffen en energiebronnen
- Toenemende schaarste voedsel en grondstoffen
- Tekort aan zoet water
- Afname biodiversiteit
- EU is grotendeels zelfvoorzienend in basisvoedingsmiddelen, maar is arm aan grondstoffen voor productie in de landbouw

Nationaal

- Voorbereiding op zeespiegelstijging
- Aardgasvoorraad Nederland neemt af
- Nederland richting een circulaire economie (hergebruik/recyclen)
- Toename in (bewust) duurzaam leven en ondernemen
- De opwekking van energie gebeurt dichterbij de gebruiker
- Belemmeren milieu- en klimaateffecten de productiviteitsgroei?
- Wat is het effect van klimaatverandering op de landbouwproductiviteit?

Lokaal

- Toenemend belang duurzame energie
- Geothermie in glastuinbouw
- Duurzame maatregelen in woningvoorraad, zoals zonnepanelen
- Klimaatverandering negatief voor waterhuishouding in de polder: toename kweldruk, verzilting bodem en mogelijk dijkverhogingen
- Bodemdaling
- Toenemend belang landbouwgrond
- Komt er schaliegaswinning in de Noordoostpolder en wat zijn de gevolgen voor de landbouw en de lokale economie?