



gemeente
NOORDOOSTPOLDER

Evaluatie en herijking Erfgoedbeleid

Datum: 11-03-2024

Door: Koen van den Driesche

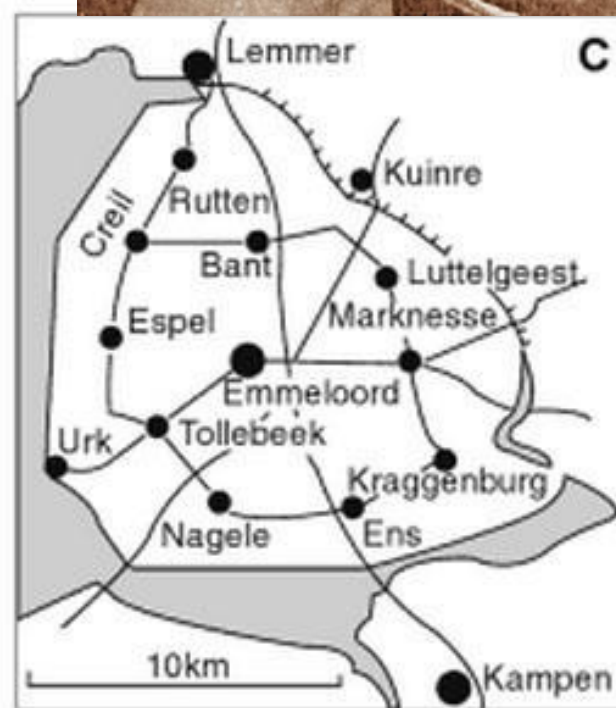
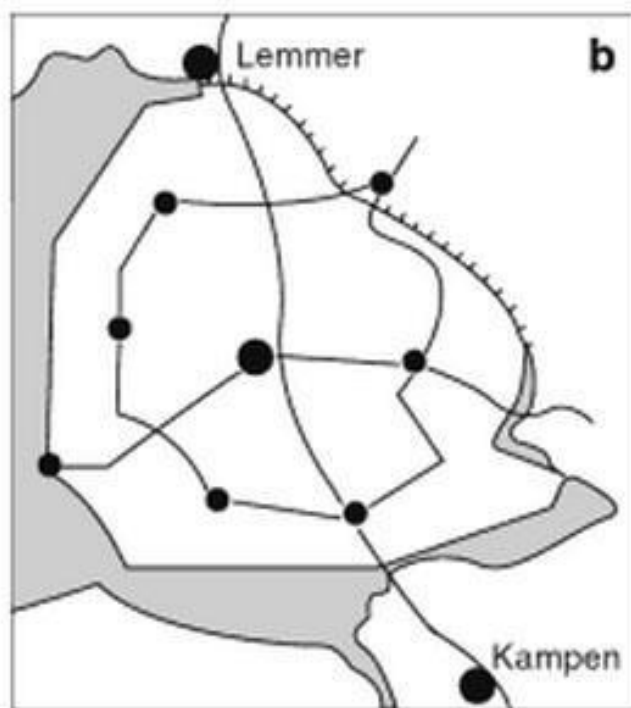
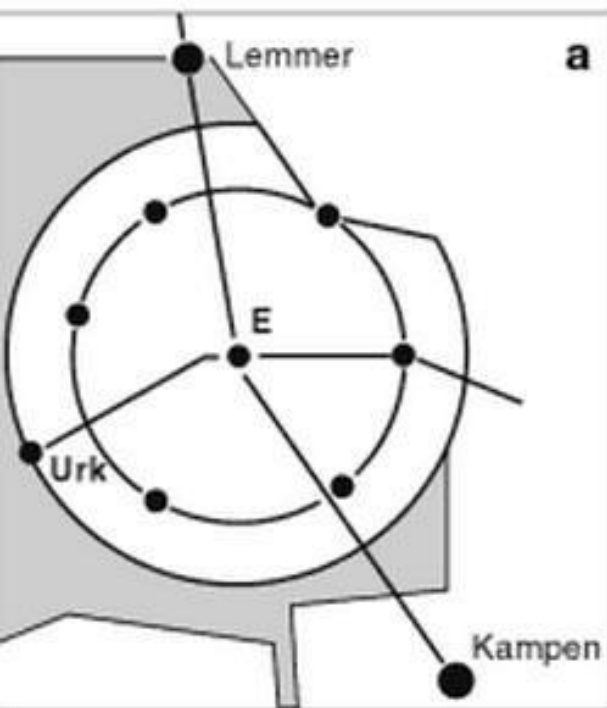
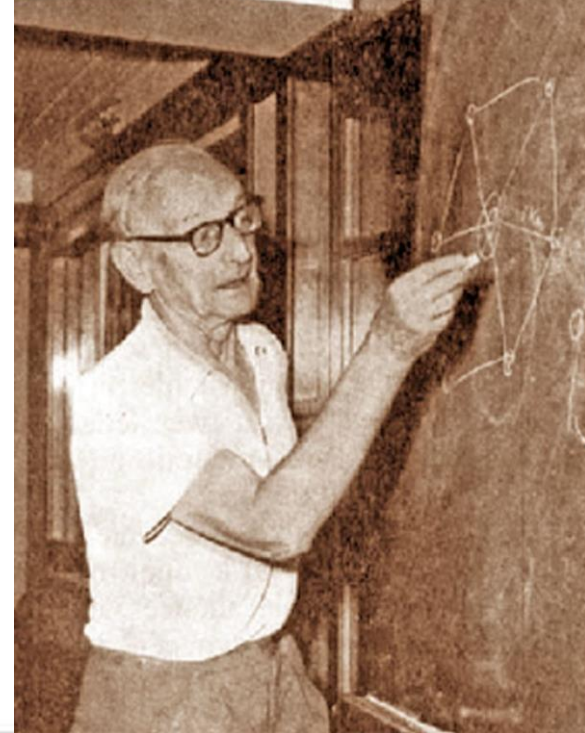
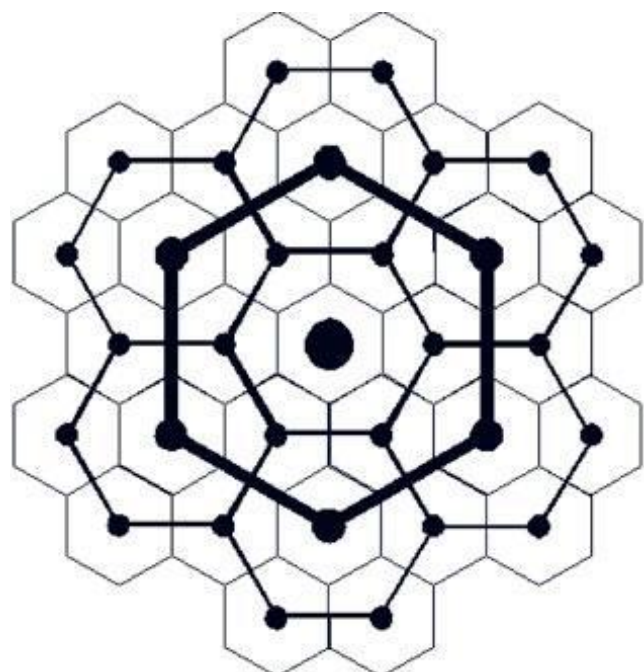


gemeente
NOORDOOSTPOLDER

Erfgoed in de Noordoostpolder

Tekentafellandschap

- ◆ Droogmakerij uit 1942
- ◆ Oudere elementen (Schokland, Oud-Kraggenburg, Kuinderburcht, wrakken, verdwenen dorpen)
- ◆ RCE: Wederopbouwgebied van national belang





gemeente
NOORDOOSTPOLDER

Het erfgoedbeleid

Erfgoedbeleid 2013

- ◆ Vastgesteld in 2013
- ◆ Drie delen: erfgoednota, monumentenbeleid en uitvoeringsprogramma (2013-2023)
- ◆ Gemeentelijke monumentenlijst (1999)
- ◆ Archeologiebeleid (2017)
- ◆ Toe aan herziening!

Erfgoedbeleid 2013

◆ Drie sporen:

- ◆ Behouden
- ◆ Ontwikkelen
- ◆ Beleven

Waarom deze sessie?

- ◆ Oriënterend en beeldvormend
- ◆ Ophalen eerste aanzet voor de richting van de herijking van het beleid
- ◆ Niks ligt vast!



gemeente
NOORDOOSTPOLDER

Stellingen

Valt dit onder erfgoed?

- ◆ We laten jullie een aantal afbeeldingen zien met een korte omschrijving.
- ◆ Aan jullie de vraag: vinden jullie dat dit onder het begrip “erfgoed” valt?
- ◆ Bedoeld om beeld te krijgen van wat jullie onder erfgoed verstaan

Een bijzonder gebouw



Onderwerp

datum

Afbeelding: Pa3ems

Scheeps- en vliegtuigwrakken



Onderwerp

datum

Afbeelding: Egbert Voerman

Gebouwen die wel kenmerkend, maar niet uniek zijn



Onderwerp

datum

Afbeelding: RCE

**DNA van de
dorpen
(structuur met
brink,
gebouwen,
infrastructuur,
groen)**

An aerial photograph of a polder landscape. The image shows a dense grid of rectangular agricultural fields in various shades of green, brown, and grey. A network of narrow canals and roads crisscrosses the fields. In the upper right quadrant, a small village with several buildings and trees is visible. The overall scene illustrates the intricate infrastructure and land management of a polder.

**Het
polderontwerp
(kavelindeling,
vaarten,
infrastructuur,
ligging dorpen)**

Afbeelding: ESRI
Onderwerp

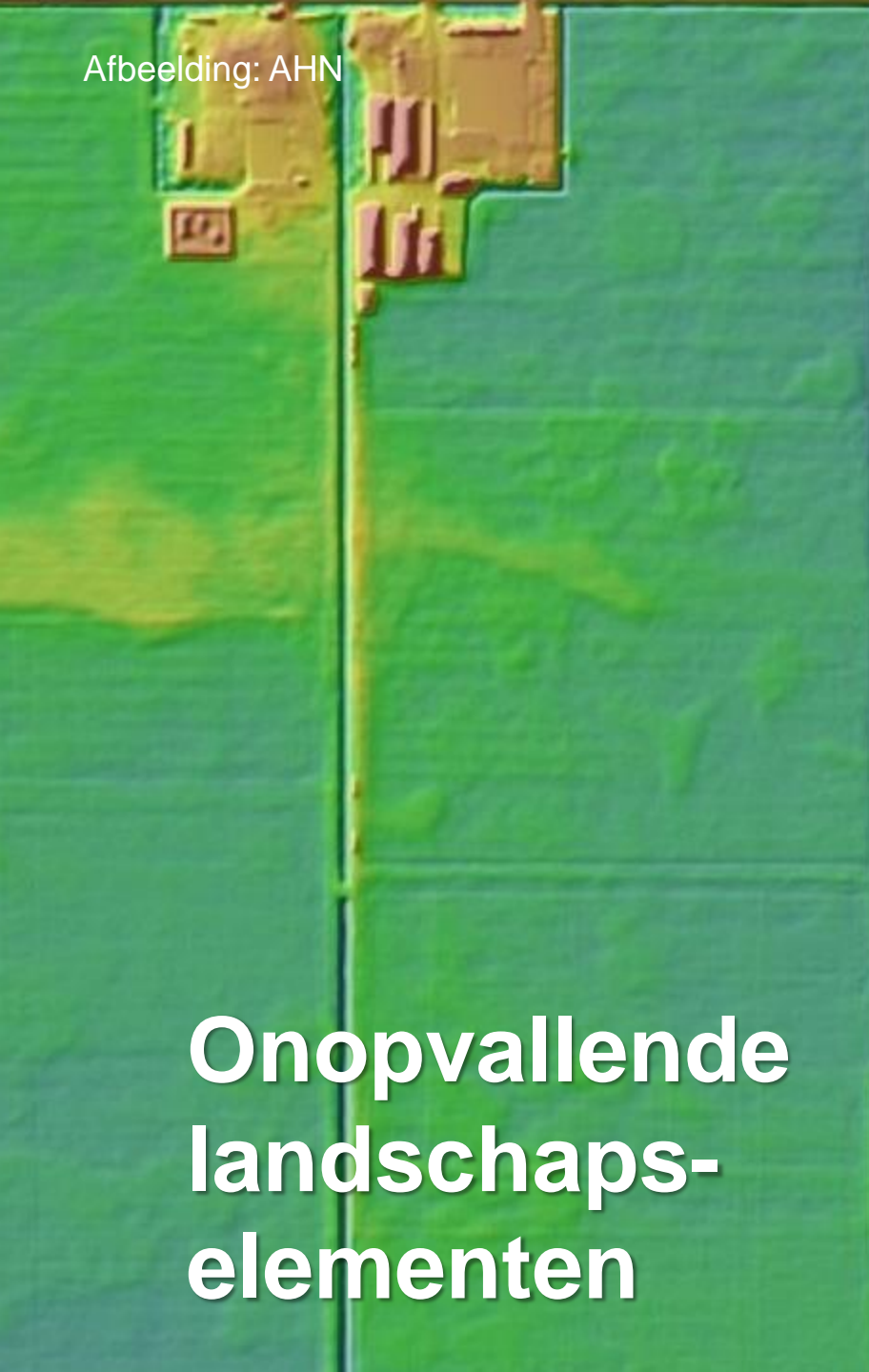
datum



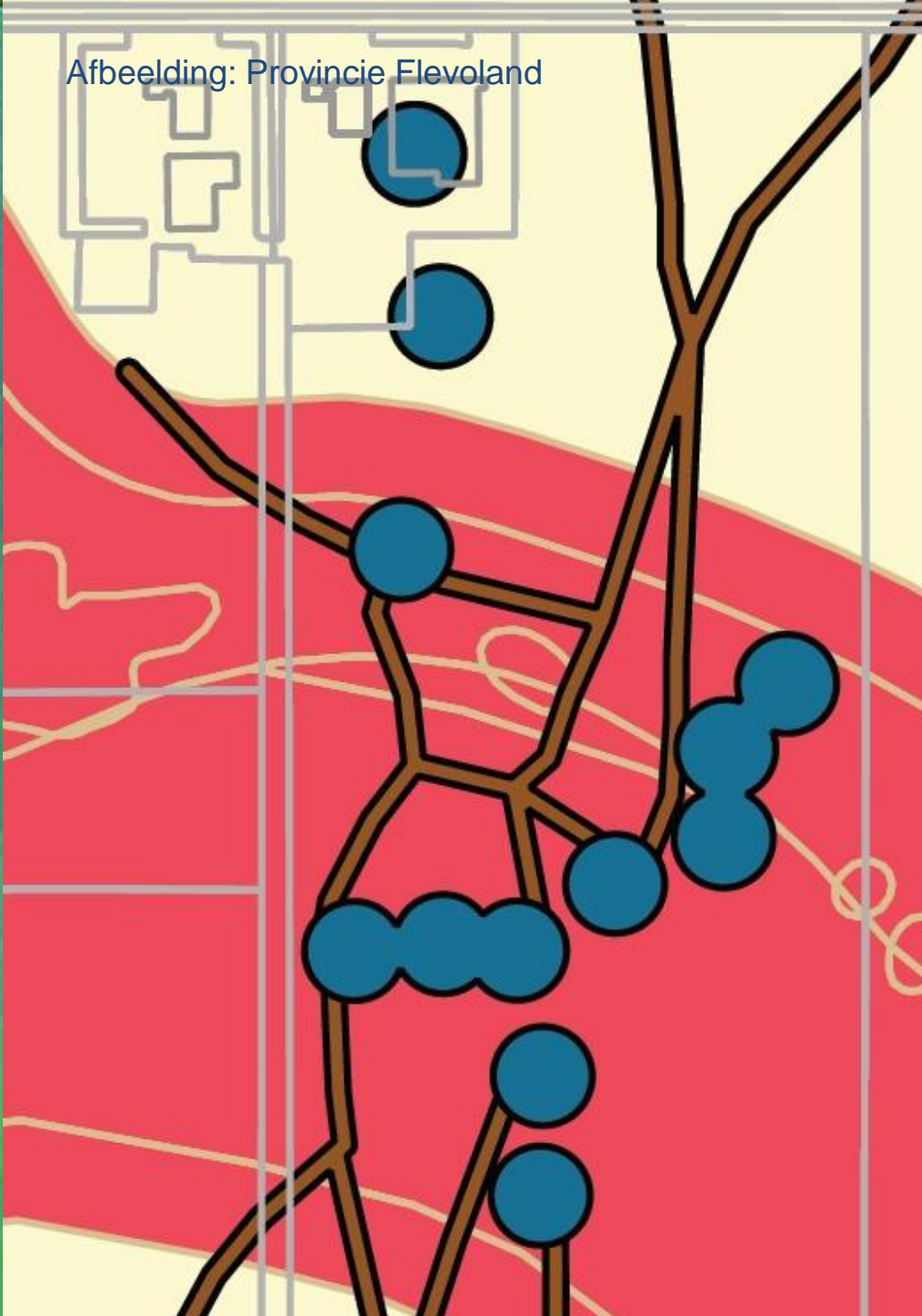
Begraafplaatsen

Afbeelding: Emmeloord.info

Afbeelding: AHN



Afbeelding: Provincie Flevoland



**Onopvallende
landschaps-
elementen**



**Immaterieel
(niet-tastbaar)
erfgoed**

Definitie erfgoed

◆ Erfgoedwet: “uit het verleden geërfde materiële en immateriële bronnen, in de loop van de tijd tot stand gebracht door de mens of ontstaan uit de wisselwerking tussen mens en omgeving, die mensen, onafhankelijk van het bezit ervan, identificeren als een weerspiegeling en uitdrukking van zich voortdurend ontwikkelende waarden, overtuigingen, kennis en tradities, en die aan hen en toekomstige generaties een referentiekader bieden”

De rol van de gemeente op het gebied van erfgoed

◆ Een aantal keuzes

Wat willen we met erfgoed?

A

Vooral veel beschermen

B

Beschermen wat waardevol is,
maar ontwikkelingen niet
teveel in de weg staan

C

Inspiratiebron laten zijn voor
nieuwe ontwikkelingen

D

Overlaten aan eigenaren

Welke instrumenten kan de gemeente inzetten voor erfgoed?

A

Toezicht en handhaving
(reguleren)

B

Subsidies
(financieel stimuleren)

C

Educatie
(vertellen en inspireren)

D

Iets anders?

En nu verder!

- ◆ Rondje door de polder (nog in te plannen)
- ◆ Gesprekken met betrokken partijen
- ◆ Evaluatie van het huidige beleid met aanbevelingen
- ◆ Herijking van het beleid



gemeente
NOORDOOSTPOLDER

Dank voor jullie
aandacht!

