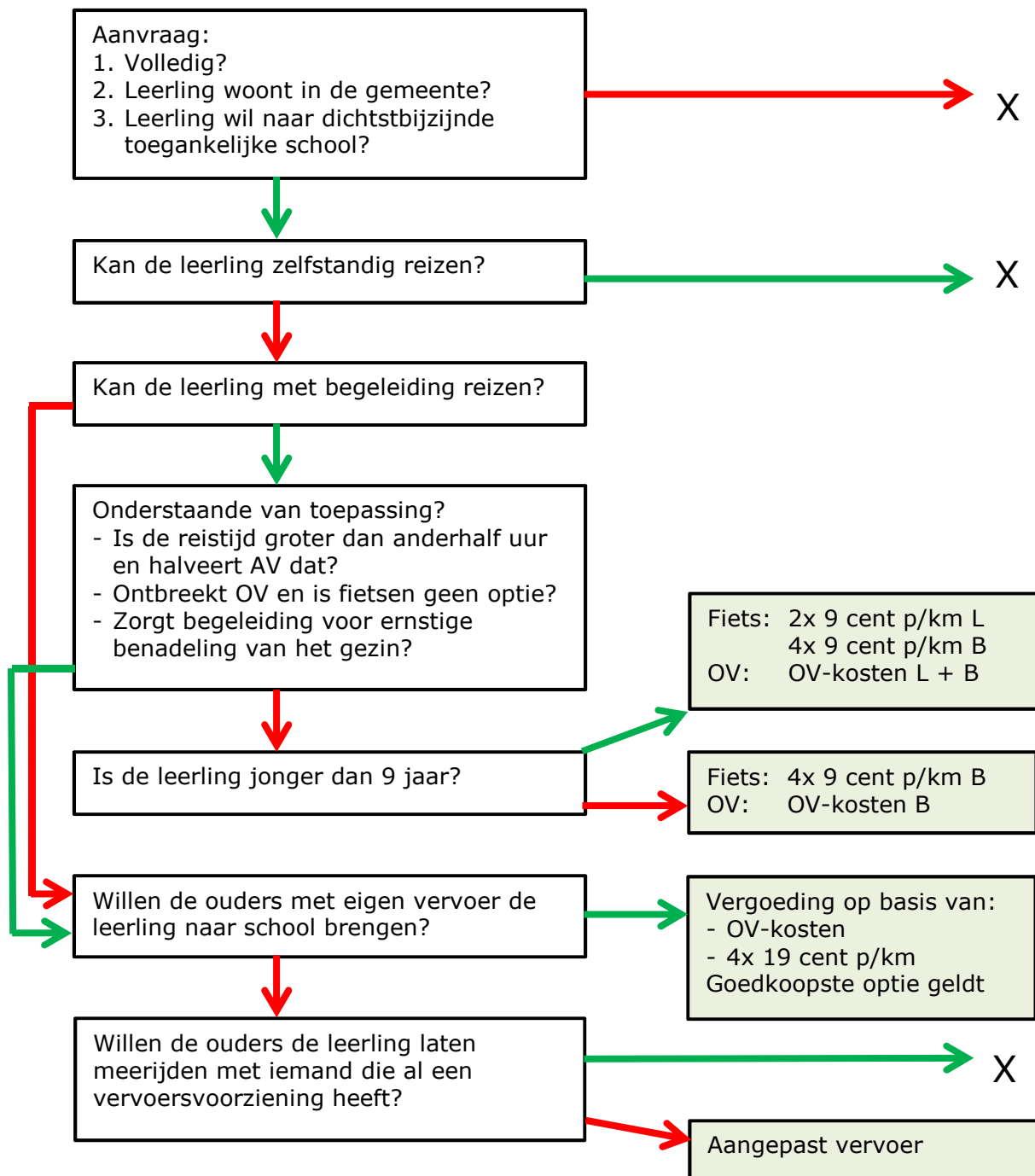


# Bijlage 1 Stroomschema's

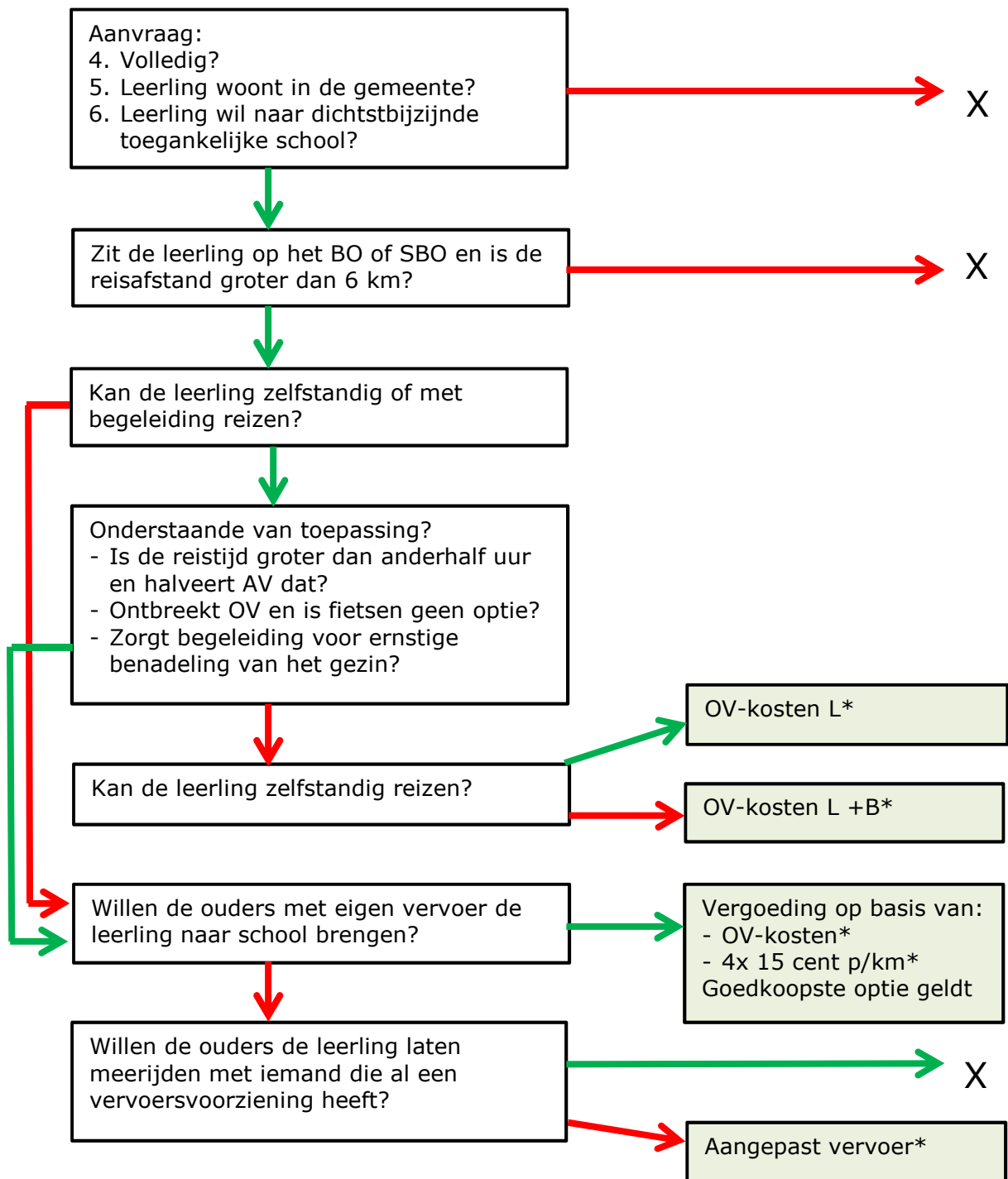
Ten allen tijde geldt de goedkoopste optie. Deze wordt elk jaar opnieuw berekend aan de hand van de actuele situatie.

<b>Legenda</b>		➔ = Ja
L = leerling	OV = openbaar vervoer	➔ = Nee
B = begeleider	AV = aangepast vervoer	
BO = basisonderwijs	X = geen recht op een vervoersvoorziening	
SBO = speciale school voor basisonderwijs		

## 1.1 Stroomschema leerlingenvervoer op basis van handicap



## 1.1 Stroomschema leerlingenvervoer op basis van reisafstand



### \*Eigen bijdrage:

- Is het inkomen van ouders meer dan 24.750? Dan betalen zij een drempelbedrag.
- Zit de leerling op het BO en is de reisafstand meer dan 20 km? Dan betalen de ouders een draagkrachtafhankelijke bijdrage.