



vo·campus
NOORDOOSTPOLDER

Vervolgproces

Na het raadsbesluit over de VO-Campus gaat het project de realisatiefase in. In deze bijlage vind u de planning en welke vervolgstappen we gaan nemen en hoe we dat willen gaan organiseren.



Planning

Afgelopen jaar is de definitiefase uitgewerkt, hierin is het 'wat' aan de orde gekomen. Er zijn Ruimtelijk en functionele Programma's van Eisen opgesteld en een Technische Programma van Eisen. Dit is de basis geweest voor de berekening van de investeringskosten. Daarnaast zijn er met de scholen afspraken gemaakt over hun bijdragen en zijn afspraken vastgelegd in een concept- Samenwerkingsovereenkomst.

De volgende fase betreft ontwerp en voorbereiding. Het gaat dan om het 'hoe te maken'. De gedefinieerde 'wat' uit de vorige fase wordt omgezet in een ontwerp. Op basis waarvan een aanbesteding voor de uitvoering zal worden gedaan. Verwachting is dat we daar minimaal anderhalf jaar voor nodig hebben.



Vervolgstappen

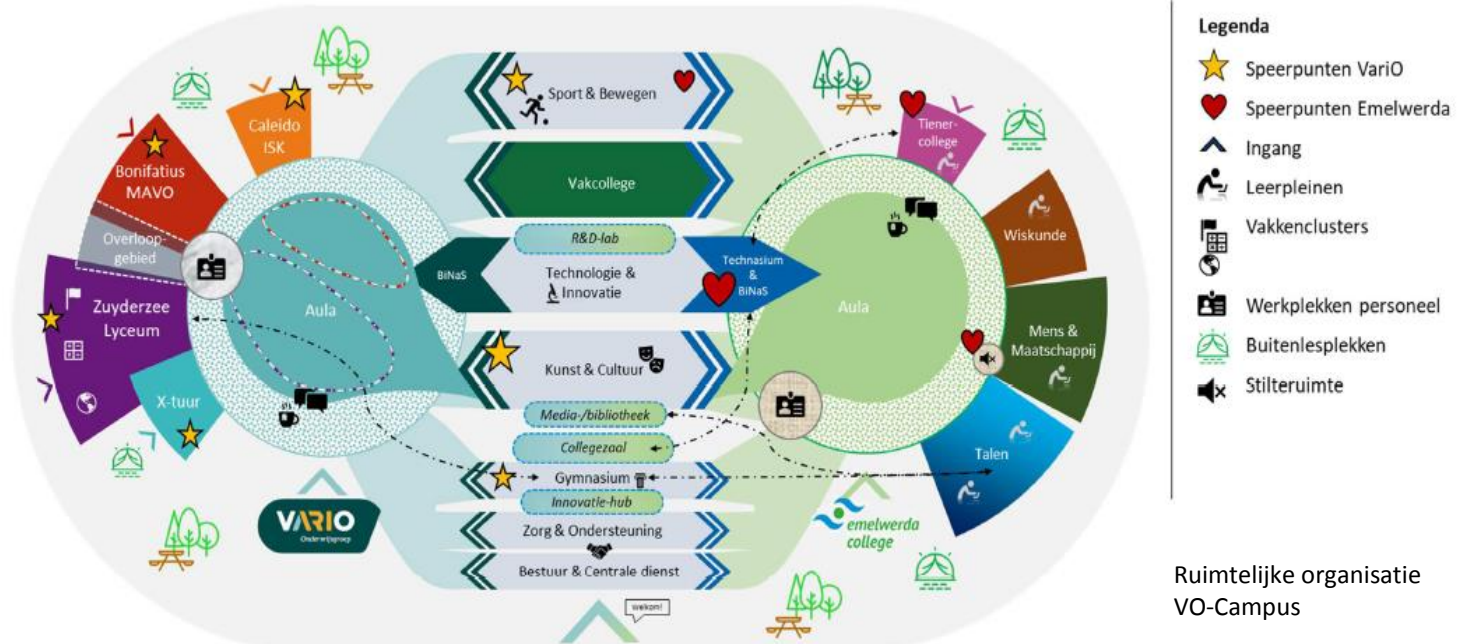
1. Selectie Projectmanagement

Komende periode zal er eerst een selectie worden gedaan voor Projectmanagement. Het realiseren van de VO-Campus is complex. Er zijn veel partijen bij betrokken. Om een dergelijk proces in goede banen te leiden is het belangrijk om een expert te hebben die het ontwerp- en bouwproces van schoolgebouwen goed kent, partners aan elkaar weet te verbinden en de vastgestelde kaders op het gebied van geld, tijd en kwaliteit behartigt. Projectmanagement is nodig om de risico's van dit project te beheersen en de kansen te benutten.

2. Selectie ontwerpende partijen: architect, installateur en constructeur

De eerste opdracht aan het projectmanagement zal het selecteren van ontwerpende partijen zijn. Naast de architect zal dat een installateur en een constructeur zijn. Zij zijn verantwoordelijk voor de vertaalslag van de programma's van eisen en wettelijke regels naar een ontwerp waarin beide scholen zicht zullen herkennen en past binnen de kaders die u heeft meegegeven.

Vanwege de omvang van de VO-Campus zullen dit beide Europese aanbestedingen worden.



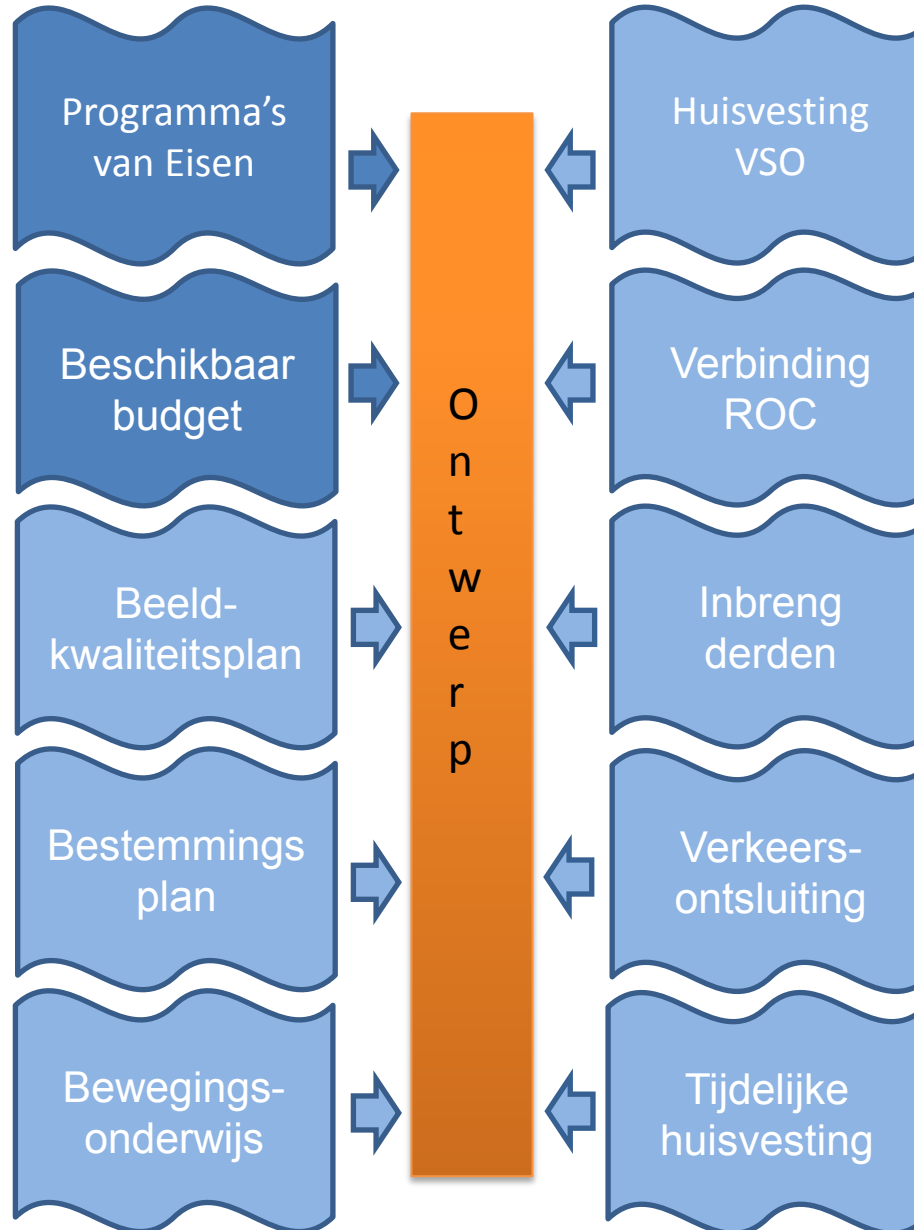
Het ruimtelijk en functioneel programma van eisen voor de VO-Campus zijn opgesteld, evenals het technisch programma van eisen.

De investeringsraming is taakstellend vastgesteld.

Voor het gebouw wordt door stedenbouw een beeldkwaliteitsplan opgesteld. Dit vormt een basis voor het ontwerp en wordt vastgesteld door de gemeenteraad.

Toetsing van bestemmingsplan. De bestemming is correct, maar past het ontwerp (bouwvlak)? Eventuele aanpassing via gemeenteraad.

Voor het bewegings-onderwijs moeten de gymzalen op het terrein gerenoveerd (apart budget) worden en onderzocht worden of er zaaldelen voldoende zijn.



Vanuit onderwijskundig oogpunt is toevoeging van Voortgezet Speciaal Onderwijs wenselijk. Hoe kunnen we dit realiseren?

Hoe krijgen we meer verbinding tussen de VO-Campus en het naastgelegen ROC?

De VO-Campus heeft baat bij inbreng van derden, zorgpartners, culturele instellingen, bedrijfsleven. Hoer gaan we dit vorm geven?

Goede ontsluiting van de campus voor zowel fiets- als autoverkeer is noodzakelijk. Was is de meest logische opzet?

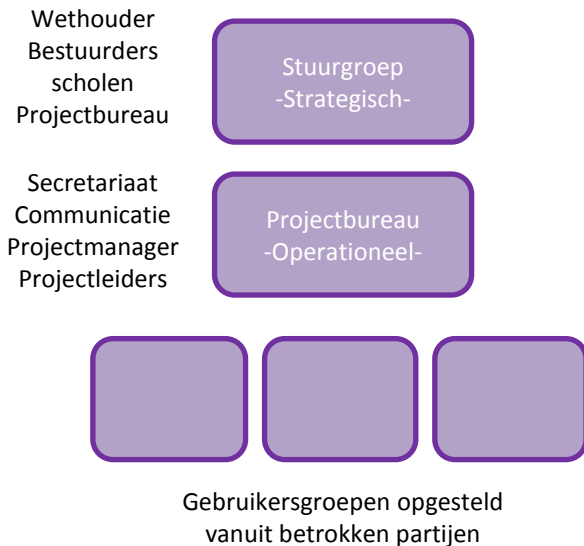
Is tijdens de bouw tijdelijke huisvesting noodzakelijk? Hoe en waar gaan we dat realiseren?

Projectorganisatie gemeente

Als gemeente zullen we een belangrijke rol hebben in het vervolgproces. Hiervoor zullen we een interne projectorganisatie inrichten. Deze is gericht op het behartigen van de belangen van de gemeente en zal bestaan naast de projectorganisatie die het projectmanagement zal neerzetten.

Er zal een interne Stuurgroep geformeerd worden waarin wethouder, ambtelijk opdrachtgever, projectleider en financiën een plaats hebben. De Stuurgroep is verantwoordelijk voor de strategische keuzes en hierin worden keuzes vanuit het Projectmanagement beoordeeld. De Stuurgroep zal gevoed worden door de Projectgroep die de dagelijkse/ operationele kant van het project zal uitvoeren. Naast de gemeentelijke projectleider zullen hier deelprojectleiders in zitten die op specifieke onderdelen een deelprojectgroep aansturen. Deze deelprojectgroepen worden ingericht afhankelijk van de fase en vraag vanuit het project. Hierbij wordt gedacht aan (tijdelijke) deelprojectgroepen voor vraagstelling rondom Beeld en Kwaliteitsplan, fiscale borging, gymzalen, culturele voorzieningen, zorgpartners etc.

Projectmanagement



Gemeente



Informatievoorziening raad

Na het raadsbesluit van 7 juni gaat het project de realisatiefase in. Verdeeld in een ontwerpfase en een bouwfase. Doel is realisatie van het project binnen de door de raad gestelde kaders. De voortgangsinformatie over dit project wordt, zoals afgesproken in de leidraad informatievoorziening bij majeure projecten, gerapporteerd via projectvoortgangsrapportages. Daarnaast zal de gemeenteraad een nieuwsbrief ontvangen en op verzoek bijgepraat worden over de voortgang van het project.

De gemeenteraad is bij het vaststellen van het Beeld-kwaliteitsplan aan zet en natuurlijk ook als er een aanpassing gedaan moet worden in het bestemmingsplan. Wanneer omstandigheden tot wijzigingen van het project leiden die niet vallen binnen de door de raad gestelde kaders zullen deze ter goedkeuring aan de raad worden voorgelegd. Aan het eind van de ontwerpfase, wanneer de aanbesteding van de aannemer heeft plaats gevonden, wordt het resultaat daarvan aan u voorgelegd voor dat de opdracht wordt gegund. Dit is het laatste go- no go moment.

