



gemeente
NOORDOOSTPOLDER

Tracé nieuwe hoogspanningsverbinding Vierverlaten-Ens

Beeldvormende presentatie Commissie Woonomgeving

Datum: 27-06-2023

Door: Rocco van de Kar

380 kV Vierverlaten - Ens

◆ Een nieuwe 380 kV verbinding tussen Vierverlaten en Ens is noodzakelijk

- Om de energietransitie en versnelde elektrificatie te kunnen voorzien van voldoende elektriciteit is een nieuw 380 kV verbinding tussen Vierverlaten en Ens Noodzakelijk.
- Het ministerie van EZK heeft TenneT daarom opdracht gegeven voor de verkenning hiervan. De verbinding zal medio 2030 gerealiseerd moeten zijn.

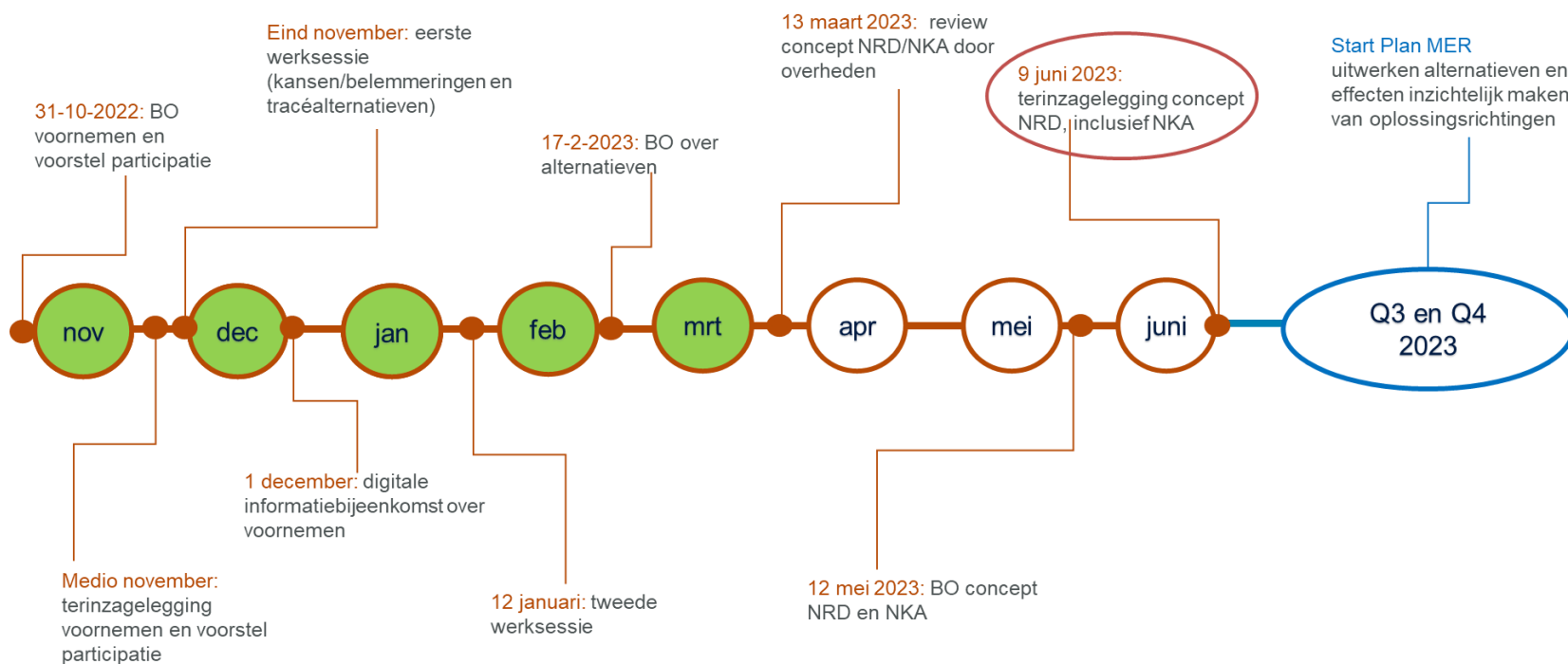
◆ Een rijkscoördinatie-regeling uitgevoerd volgens eisen van omgevingswet

- Het aanleggen van een nieuwe 380kV-hoogspanningsverbinding is op grond van de Elektriciteitswet een project van nationaal belang en valt hierdoor onder een **rijkscoördinatie-regeling**.
- De RCR procedure zal worden opgenomen in de omgevingswet die per 1 januari 2024 in werking treedt. Er wordt daarom vanaf het begin gewerkt volgens de eisen van de omgevingswet.
- Bewoners, Gemeenten, Provincie en andere belanghebbende organisaties participeren vanaf het begin mee in afstemming over tracé alternatieven.
- Uiteindelijk bepaald de minister K&E in afstemming met minister VRO over de tracé keuze.

Proces tot start Plan MER

◆ Ambtelijk en bestuurlijk intensief betrokken bij het proces

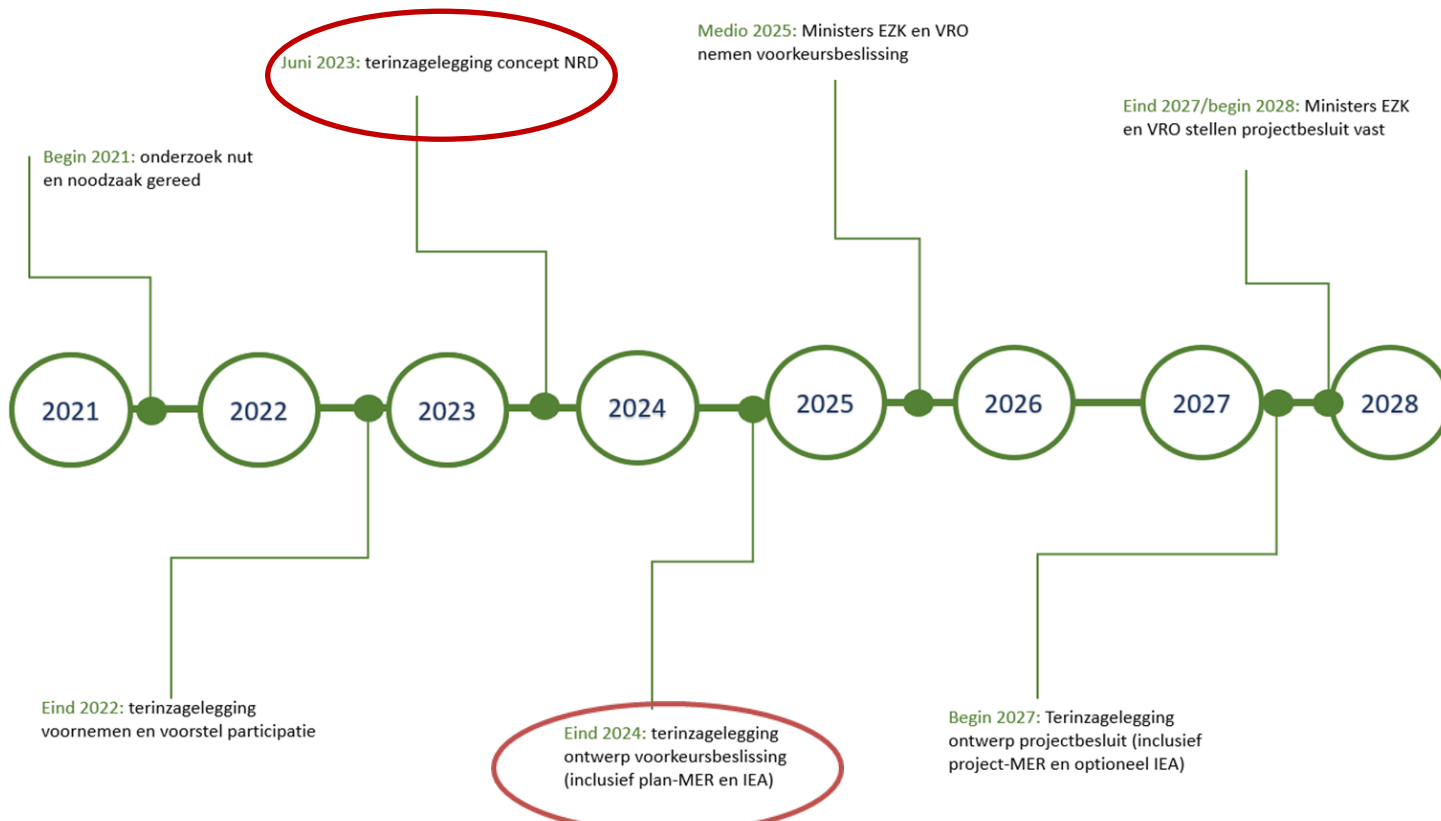
- In de ambtelijke werkgroep worden processtappen afgestemd en voorbereid.
- Voorafgaande aan iedere formele processtap wordt deze in bestuurlijk overleg voor akkoord voorgelegd.



Proces tot vaststellen projectbesluit

◆ Bij iedere terinzagelegging mogelijkheid tot indienen zienswijze

- Bij iedere terinzagelegging in het proces is de mogelijkheid voor een ieder om een zienswijze in te dienen.
- Formele zienswijze (in RO procedure) bij terinzagelegging van de ontwerp voorkeursbeslissing

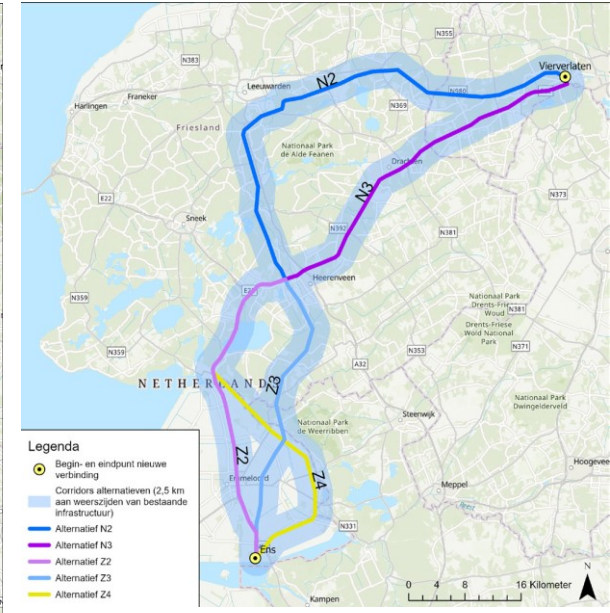
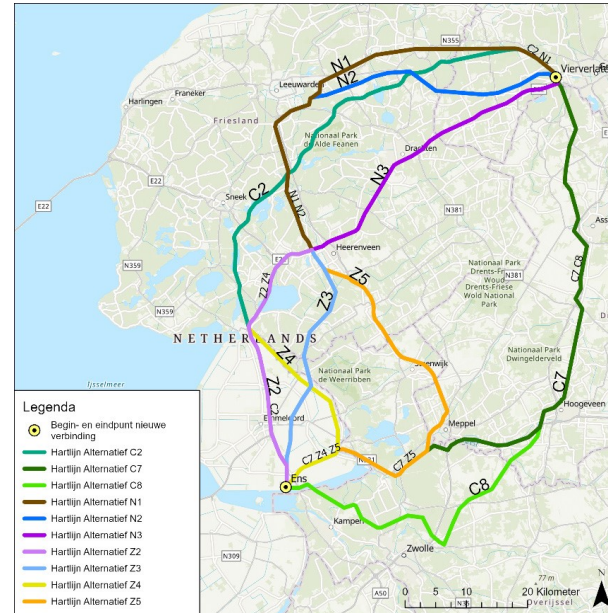
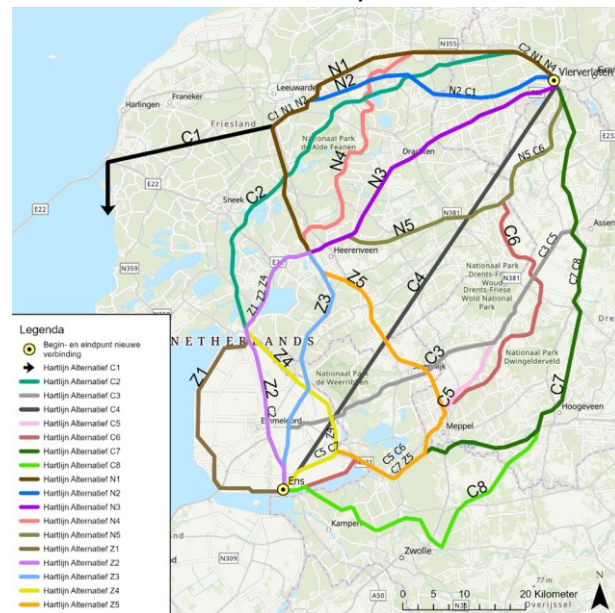




Tracéalternatieven concept NRD

◆ Tracéalternatieven bepaald met ‘zeefmethode’

- Zeef 1: Voldoet het tracéalternatief aan de uitgangspunten voor het project?
- Zeef 2: Eerste beoordeling op thema's nettechniek, gevoelige bestemmingen en bebouwing, ecologie, landschap, cultuurhistorie en kosten.





Onderzoek tracéalternatieven

◆ Onderzoeksresultaten in MER (milieu effect rapport) en IEA (integrale effectanalyse)

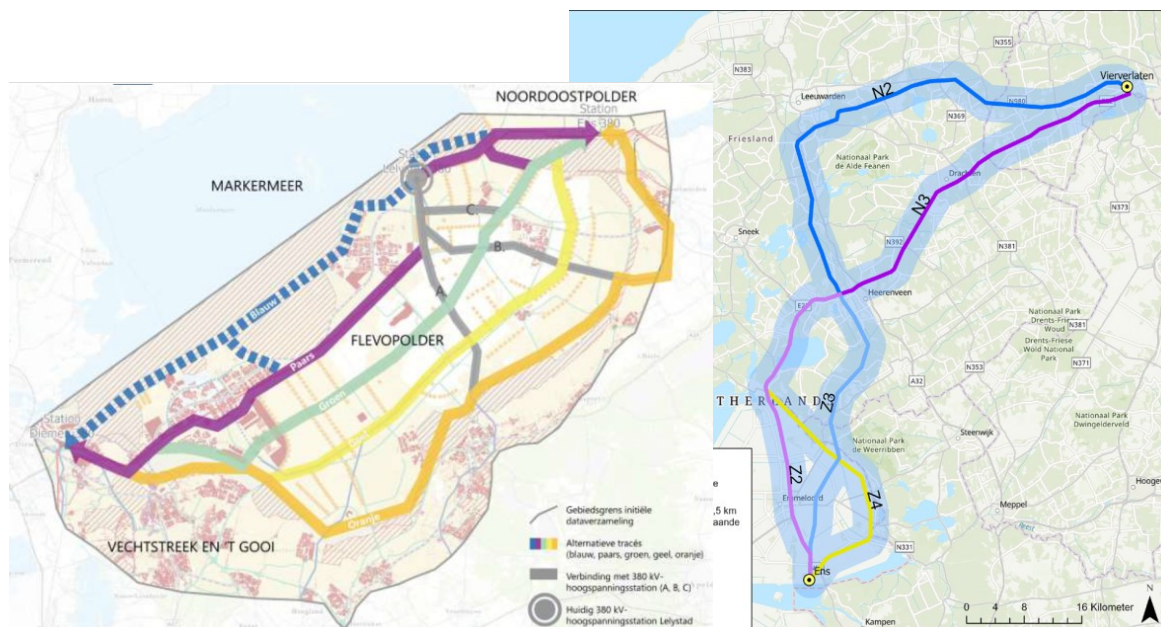
- In het MER wordt het effect op mens en milieu onderzocht
- In de IEA worden verder techniek, toekomstvastheid, omgeving en kosten onderzocht.
- De onderzoeksresultaten uit de verkenning (MER en IEA) leveren informatie op voor de voorkeursbeslissing





Samenhang met andere projecten

- ◆ Meer projecten gepland of in ontwikkeling binnen het zoekgebied van de tracéalternatieven
- Ontwikkeling woningbouw of bedrijventerreinen in/om dorpen en Emmeloord (afstemming in ambtelijke werkgroep)
- Rijksproject **380 kV Diemen-Lelystad-Ens** (afstemming tussen beide projecten)
- Rijksproject **Lelylijn** (Met projectgroep Lelylijn is een gezamenlijke QuickScan uitgezet naar kansen en bedreigingen)



Illustratieve schets



gemeente
NOORDOOSTPOLDER

Gezamenlijke QuickScan kansen en bedreigingen Lelylijn en 380kV

- In het kader van het NOVEX-gebied Lelylijn wordt gewerkt met een werkhypothese voor het tracé langs de snelwegen A6/A7/A32.
- De twee projecten hebben afgesproken om gezamenlijk te laten onderzoeken wat de kansen en bedreigingen zijn van een gecombineerd tracé.
- Een opdrachtnemer van het 380 kV-project voert het onderzoek uit, maar aansturing vindt plaats door beide projecten, evenals de bekostiging.
- Planning is om QuickScan gereed te hebben om dit jaar bestuurlijk te kunnen vaststellen. Via beide governance structuren van de projecten. Medio november 2023.



Gezamenlijke QuickScan kansen en bedreigingen Lelylijn en 380kV

- Noordoostpolder is goed vertegenwoordigd in de governance Lelylijn waarin de resultaten besproken worden.
- Vanuit 380kV is betrokkenheid regionale overheden afgesproken.
- Centrale vraag Quickscan: Wat zijn de kansen en belemmeringen van beide nationale infra projecten langs de A7 / A6?
 - Onderzoek is gericht op de technische mogelijkheden.
 - Gericht op het ruimtebeslag van beide projecten. Ruimtelijke analyse en bij ten minste 4 locaties waar beperkt ruimte is wordt gekeken naar een mogelijke oplossing.
 - Gekeken naar beïnvloeding en interferentie bij parallelloop van hoogspanning en railinfra



Bepalen bestuurlijk voorkeurstracé

- **Alternatief Z2 (nieuwe masten met doorsnijding hoogspanning)**

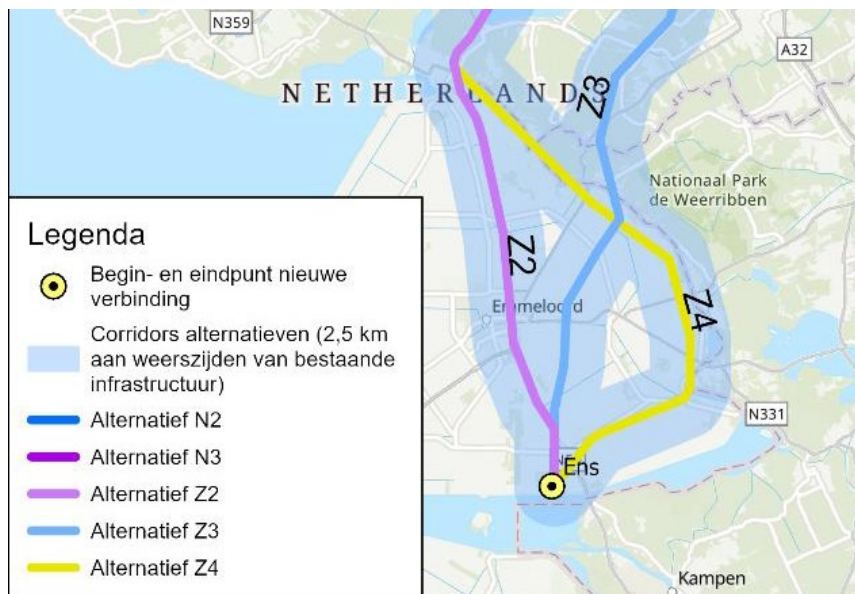
Tracéalternatief Z2 verbindt Oudehaske met hoogspanningsstation Ens en volgt de A6 door de Noordoostpolder en volgt vanaf Emmeloord de N50 (tussen Emmeloord en Kampen) naar Ens. Het laatste deel tot station Ens volgt dit tracé de bestaande 110 kV-verbinding.

- **Alternatief Z3 (Naast masten van bestaande doorsnijding hoogspanning)**

Tracéalternatief Z3 loopt van Oudehaske via de bestaande 220 kV-verbinding naar hoogspanningsstation Ens.

- **Alternatief Z4 (Combinatie in masten van bestaande doorsnijding hoogspanning)**

Tracéalternatief Z4 verbindt Oudehaske met hoogspanningsstation Ens via de bestaande 110 kV-verbinding.





gemeente
NOORDOOSTPOLDER

