



gemeente
NOORDOOSTPOLDER

Superblocks – participatie

Voorsterweg, Kleiweg-Bomenweg

Datum: 27-11-2023

Door: Dennis Weda, Wim Bloemert

Agenda

1. Superblocks
2. Participatie proces
3. Voorsterweg
4. Kleiweg-Bomenweg
5. Vervolg pilot Kleiweg-Bomenweg

Wat is een superblock?



- Superblock: een wegennetwerk uit blokken van erftoegangswegen met daarbinnen bestemmingsverkeer en/of doorgaand fietsverkeer. Daaromheen liggen gebiedsontsluitingswegen voor het doorgaande gemotoriseerd verkeer.
- Niet-bestemmingsverkeer wordt zoveel mogelijk via het hoofdwegennet afgewikkeld.
- Op erftoegangswegen die de kortste verbinding vormen tussen de dorpen en Emmeloord, en daarmee in principe aantrekkelijk zijn voor fietsers wordt doorgaand verkeer zoveel mogelijk geweerd en zijn snelheidsremmende maatregelen extra belangrijk.

Veiligere erftoegangswegen door:

- Doorgaand verkeer terugdringen met superblocks.
- Snelheid verlagen naar 60km/u.

Superblocks



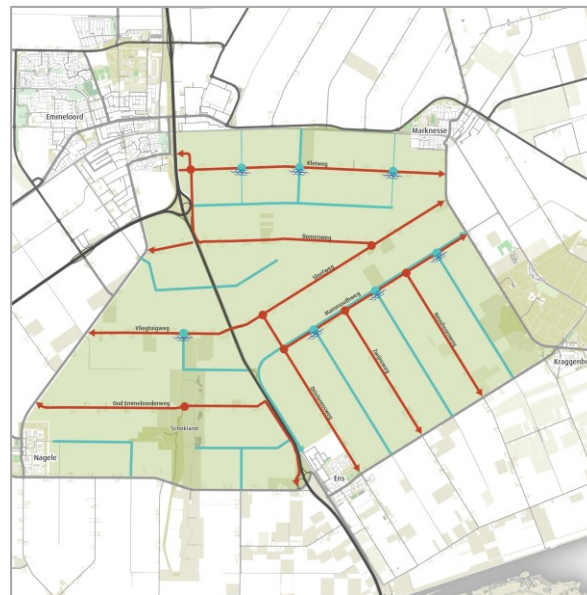
gemeente
NOORDOOSTPOLDER

Pilots

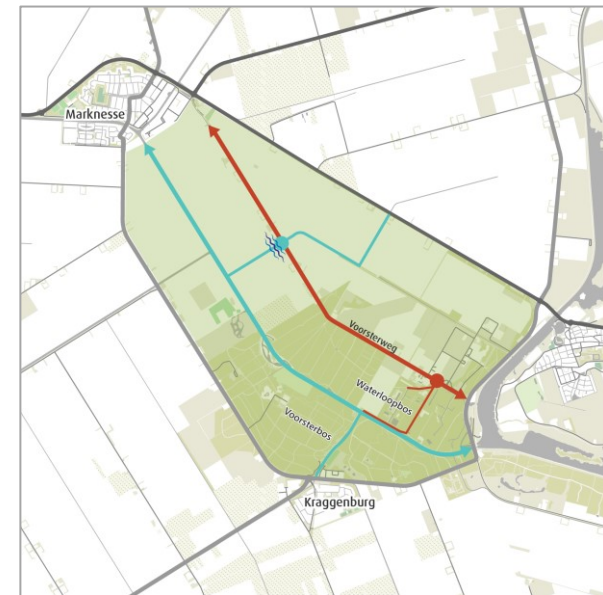
Karel Doormanweg



Kleiweg-Bomenweg



Voorsterweg



- Ervaringen uit de pilots hierboven worden meegenomen in de concretisering van eventuele volgende superblocks.

Superblocks

In het Mobiliteitsplan is voor de Kleiweg al een uitdaging genoemd:

Met minder sluipverkeer gaat het resterend verkeer niet vanzelf langzamer rijden en met snelheidsremmers zal het doorgaand verkeer niet via de N331 gaan rijden. Genoemde oplossingsrichtingen dragen dus hoofdzakelijk bij aan een van beide doelen en niet aan het andere doel.

Door monitoring komen we erachter welke maatregelen het beste passen om beide doelen te behalen.

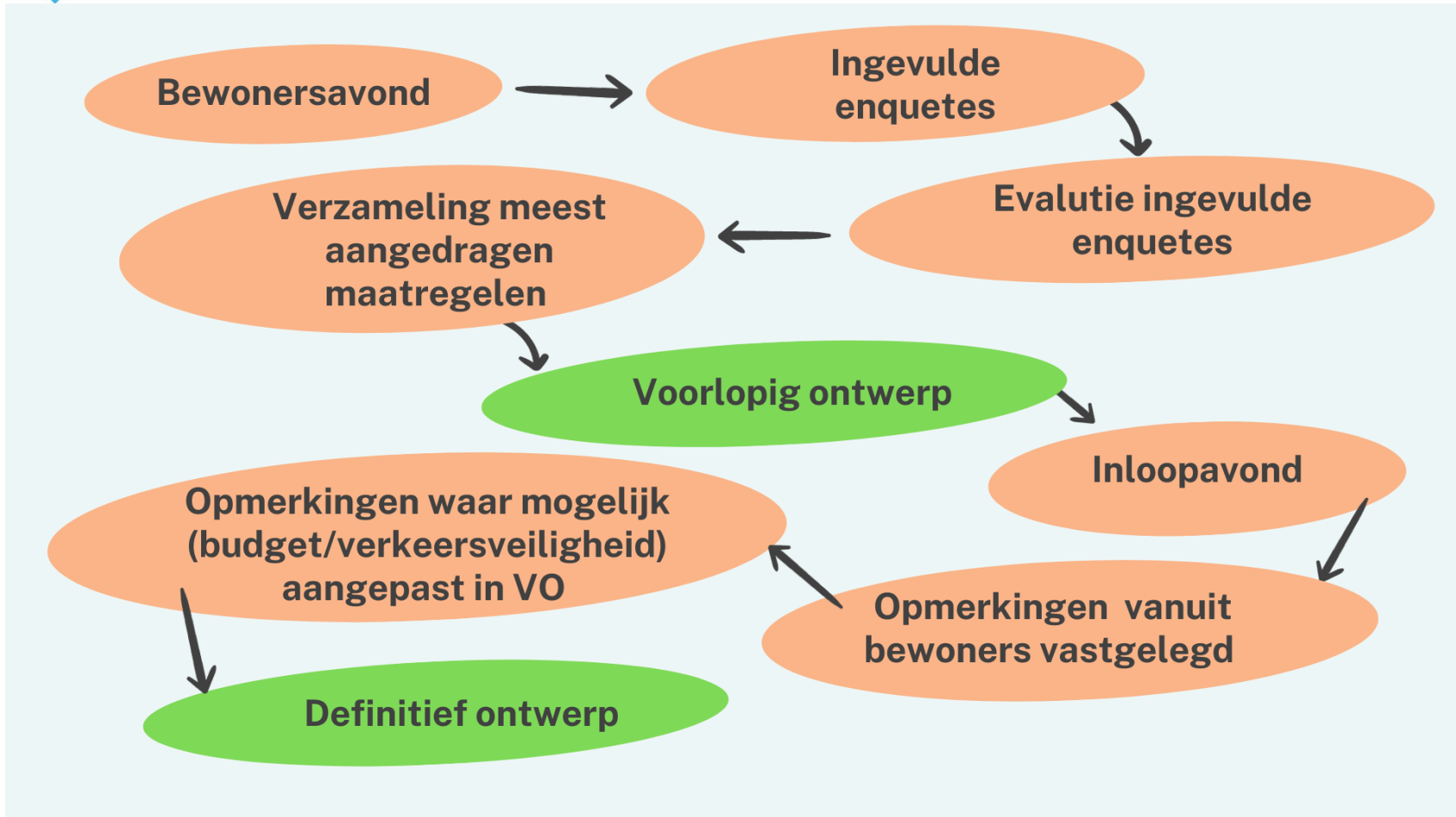
Kleiweg-Bomenweg en Voorsterweg

- Het participatieproces is opgestart om tot een Definitief Ontwerp te komen.
- Insteek is om in 2024 zowel de Kleiweg-Bomenweg en de Voorsterweg aan te pakken vanuit groot onderhoud, maar ook in het kader van het superbloc.

Participatie proces



gemeente
NOORDOOSTPOLDER





gemeente
NOORDOOSTPOLDER

Voorsterweg



Voorsterweg

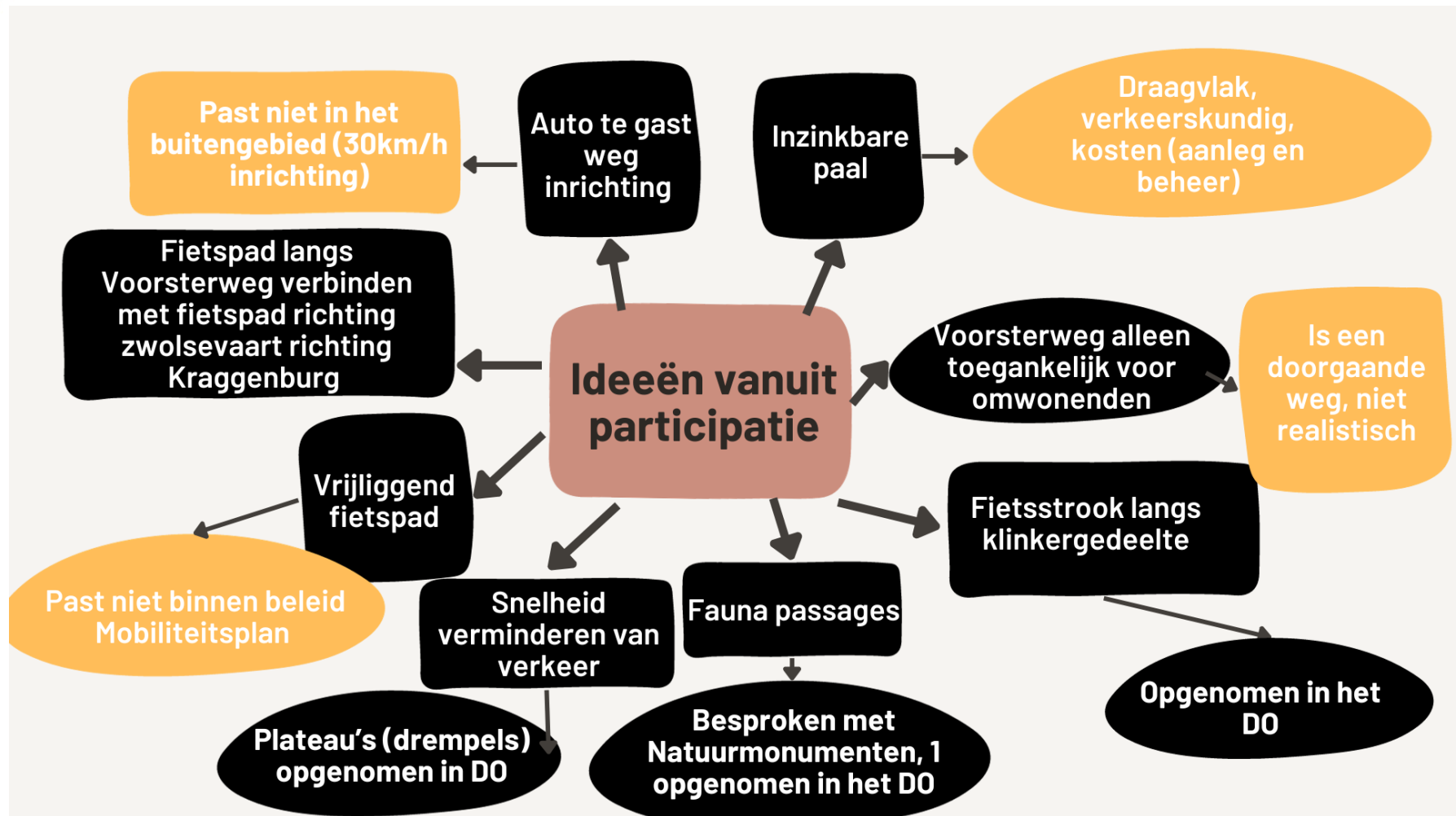
Voor de Voorsterweg is op de bewonersavond het volgende gepresenteerd als startpunt:

- Asfaltonderhoud + belijning aanbrengen
- Straatwerkonderhoud
- Aanleg kruispuntplateau T-kruising Voorsterweg richting Waterloopbos
- Bermverharding aanbrengen tot inrit hotel
- Eventuele 'snelheid remmende maatregelen' plaatsen
- Eventuele 'knip' in de Voorsterweg plaatsen

Tevens konden de bewoners een enquête invullen



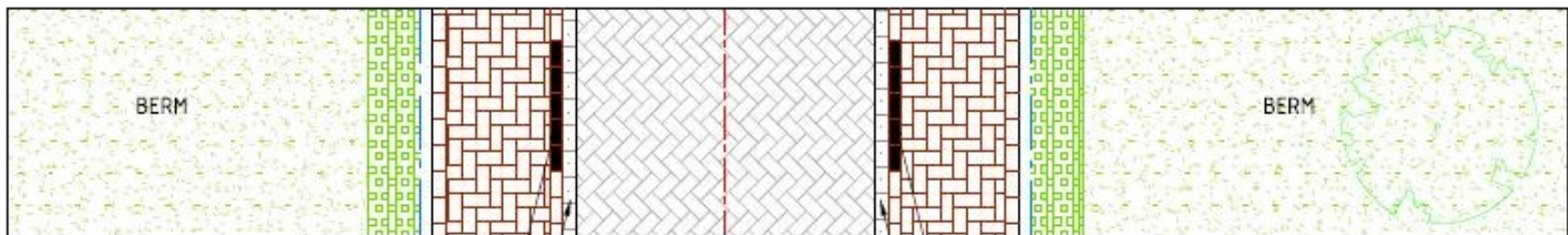
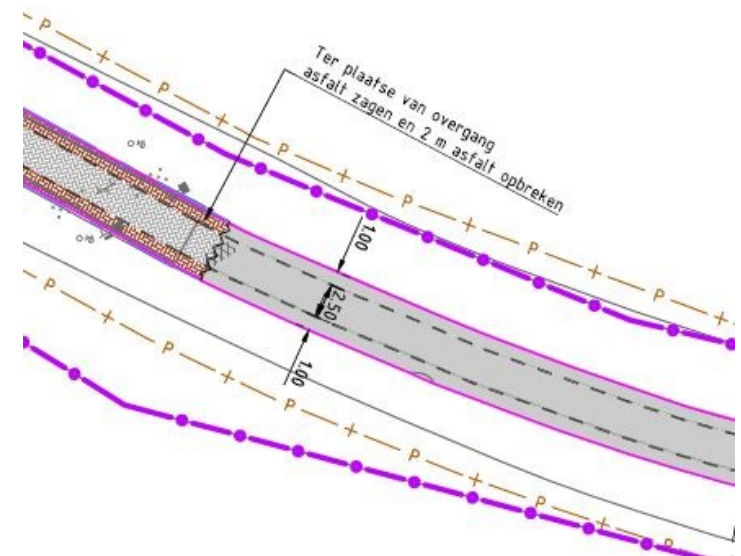
Ideeën vanuit participatie Voorsterweg





Opgenomen in Definitief Ontwerp Voorsterweg

Fietsstroken langs klinkerweg gedeelte.
Wat aangedragen is door de bewoners.
Markeringen op asfalt gedeelte voor
fietsers.



Markering 1-1 met betonstraatstenen
wit, in strekse laag

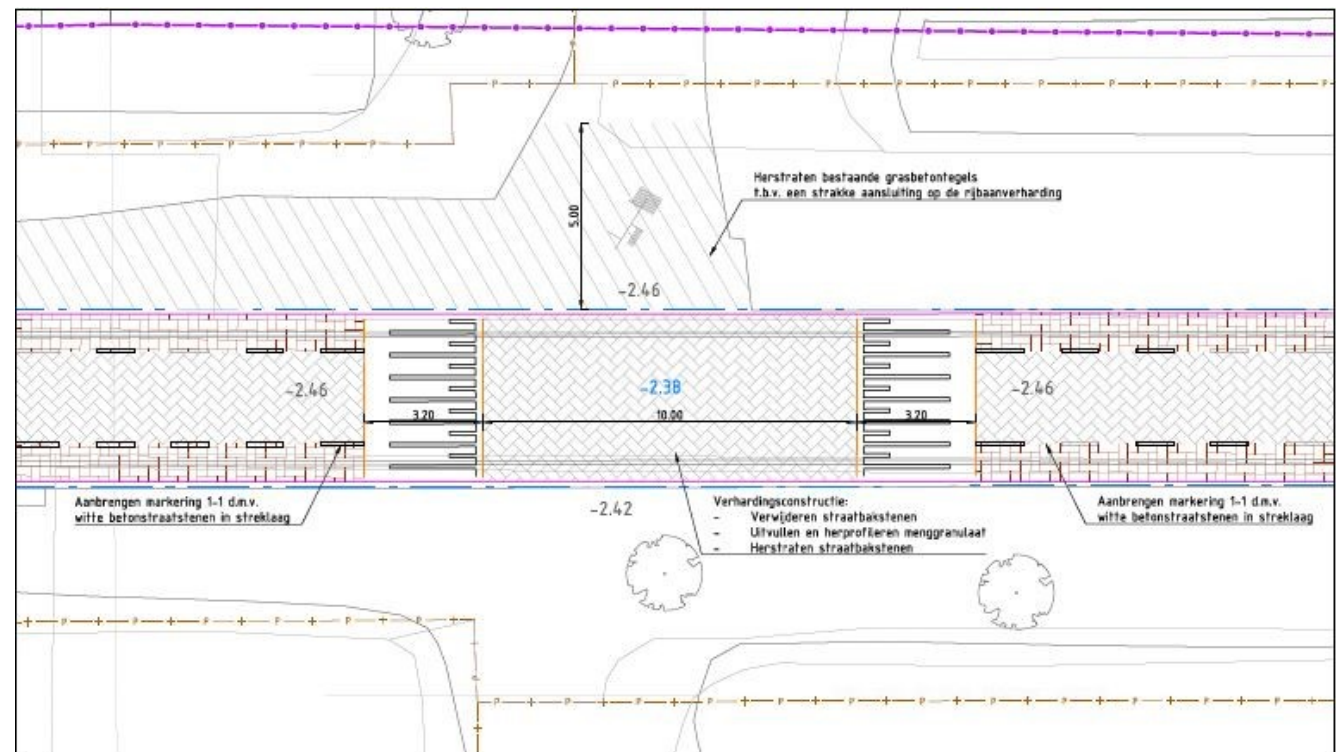
streklaag SBS

Markering 1-1 met betonstraatstenen
wit, in strekse laag

streklaag SBS

Opgenomen in Definitief Ontwerp Voorsterweg

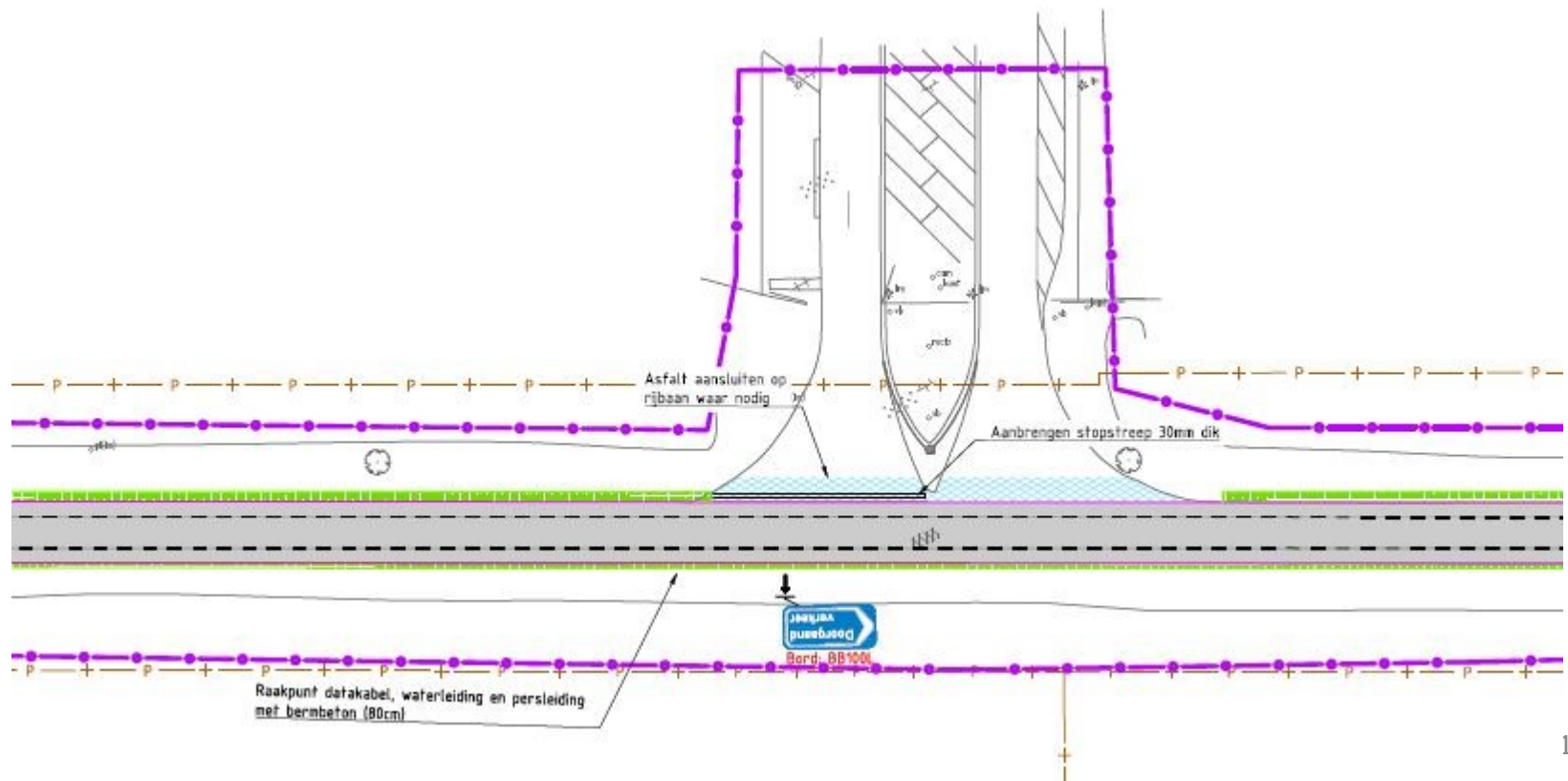
Op zes locaties wordt een plateau aangebracht om de snelheid te verminderen en het verkeer te ontmoedigen om via de Voorsterweg te rijden.





Opgenomen in Definitief Ontwerp Voorsterweg

Bermverharding van de Repelweg tot aan het hotel. Aan beide zijden van de weg. Aanbrengen van één faunapassage door de Voorsterweg.





gemeente
NOORDOOSTPOLDER

Kleiweg en Bomenweg



Kleiweg-Bomenweg

Voor dat we het participatieproces waren gestart waren er al klachten over de Kleiweg bekend over de veiligheid en verkeerssituatie. Dit is mede de reden geweest om de Kleiweg op te nemen in het Mobiliteitsplan.

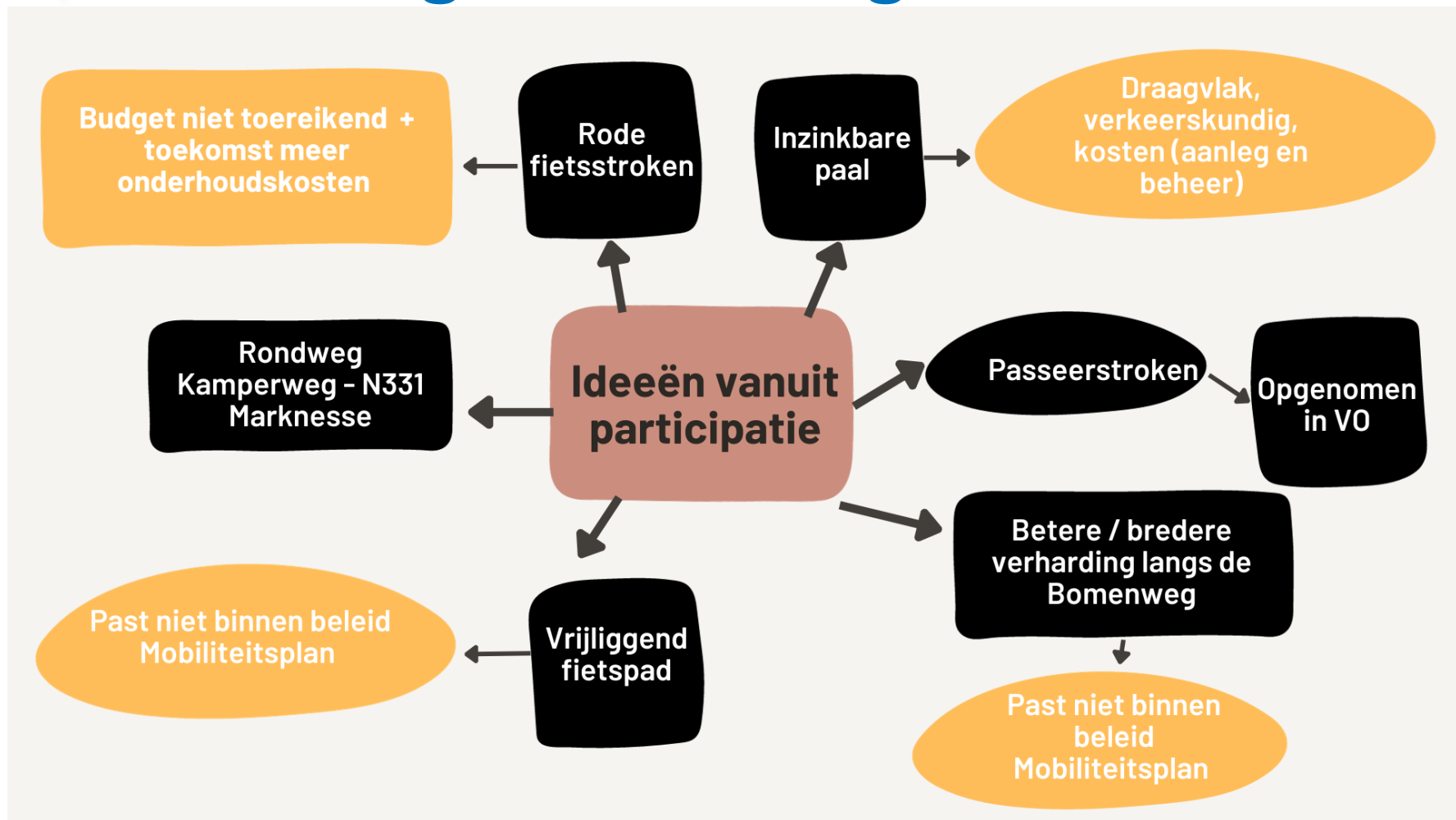
Voor de Kleiweg-Bomenweg is op de bewonersavond het volgende gepresenteerd als startpunt:

- Kruispuntaanpassing Kleiweg - Kamperweg
- Kruispuntaanpassing Bomenweg - Kamperweg
- Bermverharding
- Groot onderhoud asfalt
- Snelheidsremmende maatregelen

Tevens konden de bewoners een enquête invullen



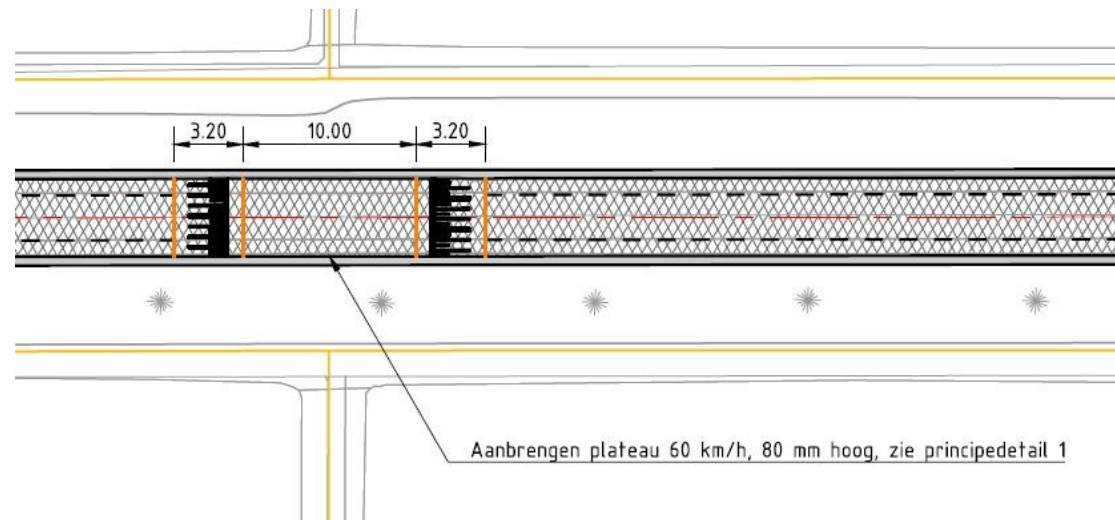
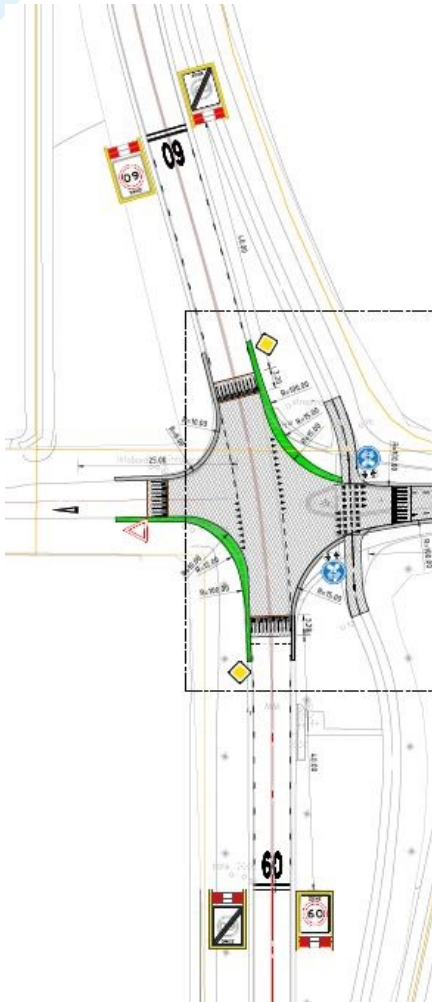
Ideeën vanuit participatie Kleiweg-Bomenweg





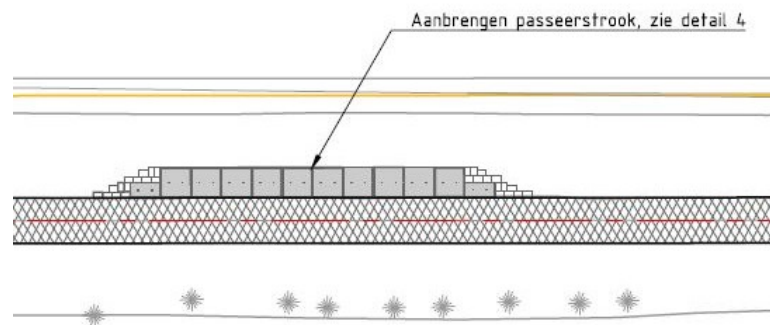
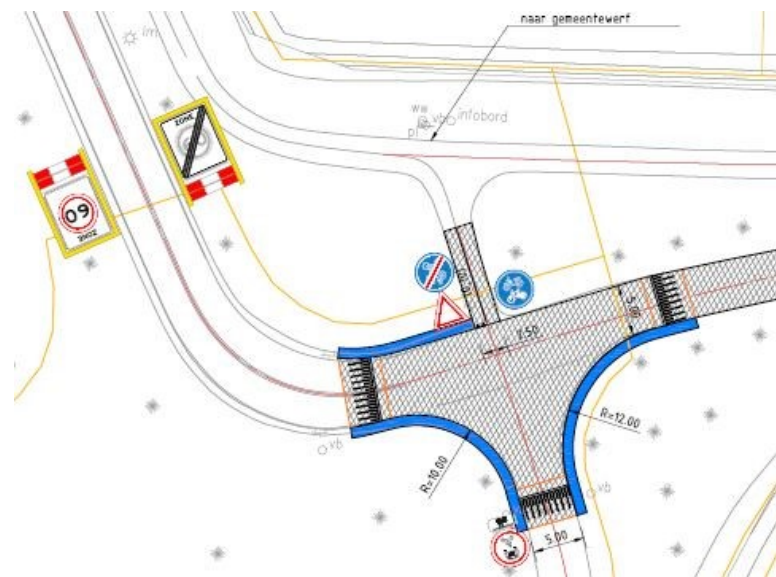
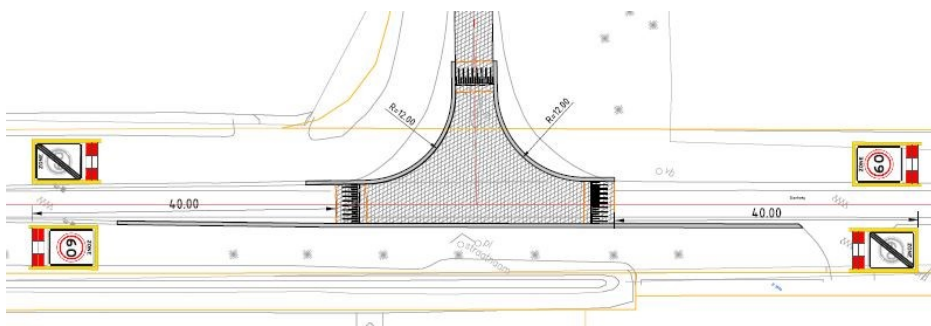
Opgenomen in Voorlopig Ontwerp Kleiweg-Bomenweg

- 6 plateau's aanleggen Kleiweg
- Bermverharding langs beide zijden van de Kleiweg
- Aanpassing kruispunt Kamperweg – Kleiweg
- Aanbrengen lijn markeringen op het asfalt



Opgenomen in Voorlopig Ontwerp Kleiweg-Bomenweg

- Passeerstroken langs de Bomenweg
- 1 plateau aanleggen op de Bomenweg
- Kruispunt aanpassingen Kamperweg - Bomenweg en Bomenweg - Sloefweg



Overzicht Kleiweg en Bomenweg

Overzicht Kleiweg en Bomenweg	
Werkzaamheden Kleiweg	Raming en budget
Werkzaamheden omtrent mobiliteitsplan: Snelheidsremmende maatregelen (6 plateau's); Kruispunt aanpassing Kamperweg-Kleiweg; Bermverharding aanbrengen aan beide zijden van de weg; Suggestiestrook markering aanbrengen.	Geraamde bedrag komt overeen met beschikbaar budget.
Werkzaamheden regulier onderhoud: Asfalt onderhoud	
Aanbrengen rode fietstroken (asfalt). Past niet binnen het budget van het mobiliteitsplan en scheidt precedent werking.	Om dit te realiseren is er een extra budget nodig van 400.000,- euro.
Werkzaamheden Bomenweg	Raming en budget
Werkzaamheden omtrent mobiliteitsplan: Snelheidsremmende maatregelen (1 plateau); Kruispunt aanpassing Bomenweg - Sloefweg; Kruispunt aanpassing Bomenweg - Kamperweg; Eventueel passeerstroken aanbrengen, de bewoners zijn hier geen voorstander van.	Geraamde bedrag komt overeen met beschikbaar budget.
Werkzaamheden regulier onderhoud: Asfalt onderhoud	
Aanbrengen bermverharding aan beide zijden van de weg (wegtype 2). Uitgesloten binnen mobiliteitsplan.	Om dit te realiseren is er een extra budget nodig van 275.000,- euro.
Beschikbaar budget komt vanuit Mobiliteitsplan, Voorziening grootonderhoud wegen, subsidies Rijk en provincie, restant uit Veilige buitenwegen.	

Inzinkbare paal

Waarom gaan we niet werken met een inzinkbare paal om de weg te 'knippen'?

- *Draagvlak: minder dan 50% van de bewoners Voorsterweg was voor een inzinkbare paal*
- *Verkeerskundig: wanneer we ergens voor een inzinkbare paal kiezen dan zal het gehele "superblock" afgesloten moeten worden met inzinkbare palen*
- *Aanleg- en Beheerskosten: Verwachte aanlegkosten voor 1 inzinkbare paal is geraamd tussen de 75.000 en 100.000 euro. De beheerskosten bij buurgemeente Dronten voor een inzinkbare paal zijn hoog. Want 1 medewerker is gemiddeld 12-18 uur per week kwijt aan 1 inzinkbare paal. Denk hierbij aan schade, aanrijdingen, storingen, wensen bewoners etc. Daarnaast is gemiddeld levensduur 10 tot 15 jaar*

Monitoring

Nadat de maatregelen zijn uitgevoerd op de beide pilots zal er een monitoring plaats gaan vinden.

- Er is van beide wegen een overzicht met het aanwezige verkeer in 2023 (0-meting)
- Na twee jaar na aanleg zal er weer een verkeerstelling plaats gaan vinden
- Bij de Kleiweg speelt wel mee dat de verkeersdrukke door de maatregelen naar verwachting niet helemaal teruggedrongen kunnen worden. Dit in verband met de nieuwbouw in Marknesse. Dus de rondweg blijft een speerpunt vanuit Mobiliteitsplan

Keuze pilot Kleiweg Bomenweg

Na terug te zijn gekomen met het voorlopig ontwerp op basis van de input uit de bewonersavond zien we dat gemeente en aanwonenden een ander beeld hebben over de te nemen maatregelen op de Kleiweg-Bomenweg.

We zouden van de commissie graag een advies ontvangen hoe om te gaan in dit soort situaties.

- 1) Tegemoet komen aan de aanvullende wensen van de aanwonenden, met risico op precedentwerking voor andere wegen die aangepakt worden (ook niet-superblocks)
- 2) Doorgaan met het voorstel dat er nu ligt, mede uit participatie, maar ook verkeerskundig nu de beste oplossing.
- 3) Alleen maar asfaltonderhoud uitvoeren en geen aanvullende maatregelen nemen.



gemeente
NOORDOOSTPOLDER

Vervolg



gemeente
NOORDOOSTPOLDER

Einde

