



De gemeente Noordoostpolder is zuinig op haar monumenten en wil duurzame energie stimuleren. Dit stappenplan helpt bij het plaatsen van zonnepanelen op de juiste plek. Zoek de juiste categorie en volg de stappen.

Kleur

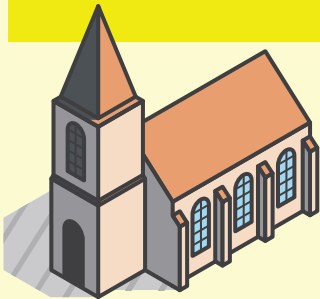
Op een voordakvlak met rode pannen plaatst u rode panelen, mits passend bij de pannelkleur. Zwarte panelen op rode voordakvlakken is maatwerk en soms mogelijk. Op alle andere daken of bij een grondopstelling zijn zwarte panelen het uitgangspunt. Op basis van innovatie en beschikbaarheid kunnen hogere eisen worden gesteld aan de inpassing, compositie en kleur van de panelen.

Werkwijze en procedure:

1. Voor de plaatsing van zonnepanelen is altijd een omgevingsvergunning nodig. Er kan voor de activiteit bouwen mogelijk een uitzondering zijn. Informeer wat de indieningsvereisten zijn voor een vergunningsaanvraag. Bij een omgevingsvergunning wordt er altijd een advies gevraagd aan de gemeentelijke commissie ruimtelijke kwaliteit;
2. In deze folder kunt u zien welke afweging gemaakt wordt voor uw type gebouw of woning;
3. U levert altijd een legplan aan. Voor een grondopstelling laat u ook zien hoe dit wordt ingepast op de kavel;
4. Aan de voorzijde van het monument is het toepassen van zwarte panelen op rode daken bespreekbaar als andere mogelijkheden zijn uitgesloten.

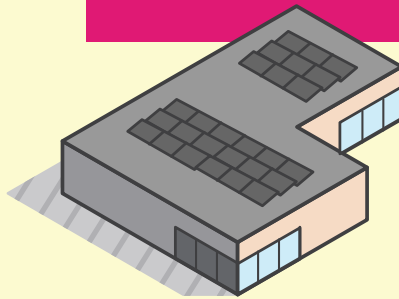
1 Maatschappelijke functies

Maatschappelijke functies zoals kerkgebouwen, scholen of andere bijzondere en utilitaire gebouwen hebben een uitgesproken vormgeving. Hier zijn geen eenduidige principes voor maar zal per aanvraag maatwerk nodig zijn.



2 Platte daken

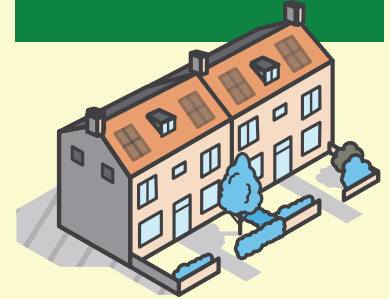
De gemeente kent een aantal modernistische gebouwen met platte daken. Bij een dakopstelling mogen panelen niet zichtbaar zijn vanaf de openbare ruimte. Een proefopstelling kan helpen de zichtbaarheid van de panelen in beeld te brengen.



3 Rijen of rijwoningen

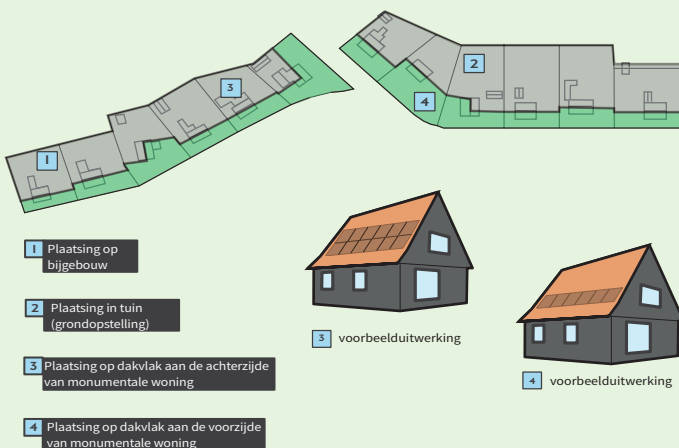
De gemeente kent een aantal karakteristieke rijen. Hiervoor gelden de volgende uitgangspunten:

1. Heldere rangschikking en ritme;
2. Minimaal 0,50m. afstand tot dakranden en elementen zoals schoorstenen en dakkapellen;
3. Eenduidige rechthoekige vlakken.



4 Ensemble Oostenrijkse woningen

De Oostenrijkse woningen aan de Acacialaan en Berkenlaan vormen een bijzonder ensemble. Volg hier het stappenplan om te kijken of plaatsing op minder zichtbare plekken mogelijk is.



5 Erven

De gemeente kent een aantal karakteristieke erven met monumentale gebouwen. Volg hier eerst het stappenplan om te kijken of plaatsing op niet monumentale plekken mogelijk is.

